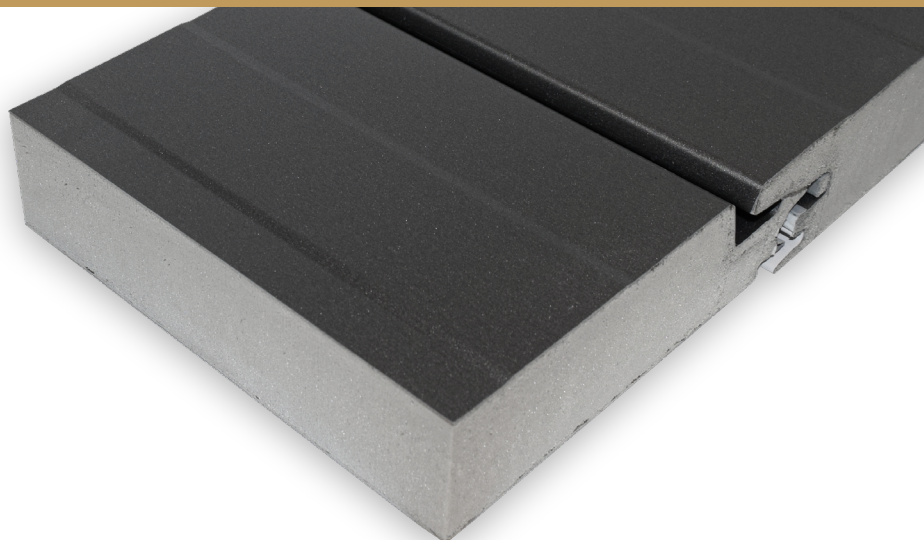


Bacacier By Kingspan



Panneau Sandwich de Façade Gamme QuadCore AWP

Fiche produit

Sous DTA - Ame isolante QuadCore

Modularité - 7 géométries de parement extérieur

Fixations cachées - Pose horizontale ou verticale

Le Panneau Sandwich de Façade Gamme QuadCore AWP est à fixation cachée avec âme isolante QuadCore. Il est proposé avec différentes géométries du profil extérieur. Il est destiné aux façades de bâtiments relevant du Code du Travail (à l'exception de la façade située à moins de 5 m d'un tiers en vis à vis dans le cas de bâtiment dont le plancher bas du dernier niveau est situé à plus de 8 mètres du sol), industriels et d'ERP (Etablissement Recevant du Public) selon certaines conditions, à température positive dont l'hygrométrie est faible à forte.


Caractéristiques

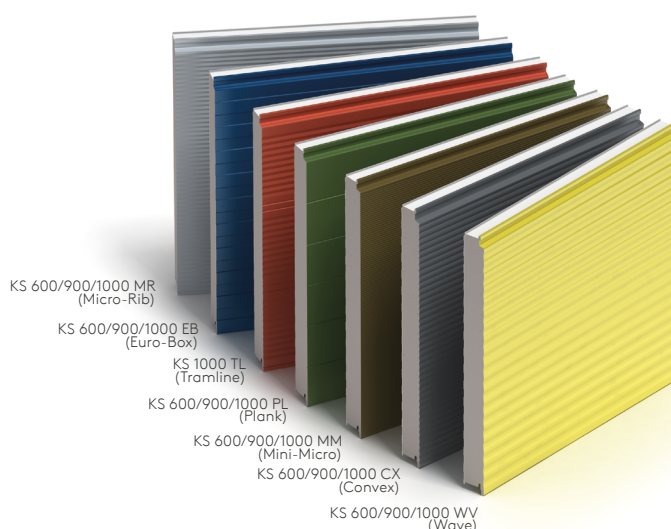
Matière :	Acier
Épaisseur nominale standard :	45, 54, 60, 70, 74, 80, 90*, 100, 120, 140 et 150 mm
Revêtement standard face ext. :	Kingspan Destral (35 µm) : 0,60 mm Kingspan Spectrum (55 µm) : 0,60 mm
Revêtement standard face int. :	Kingspan CLEANsafe 15 blanc brillant : 0,40 mm
Largeur utile standard :	600, 900 et 1000 mm**
Longueur standard :	2 à 12 m
Type d'isolant :	Mousse QuadCore



18/239/1291
www.acermi.com

POWERED BY
QuadCore
TECHNOLOGY

 **B-s1, d0**



* L'épaisseur de 90 mm remplace celle de 88 mm. Elle sera intégrée prochainement dans le DTA « Architecturale de Bardage ». Pour plus d'informations, veuillez contacter votre commercial.

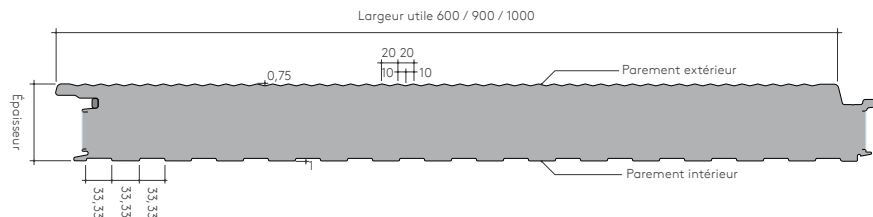
** À l'exception du Tramline qui est uniquement en 1000 mm.



BACACIER
By Kingspan

Informations techniques

Profil Micro-Rib*



*Autre profil extérieur disponible sur demande.

CARACTÉRISTIQUES STANDARDS >

Face extérieure :

Kingspan Destral (35 µm) : 0,60 mm

Kingspan Spectrum (55 µm) : 0,60 mm

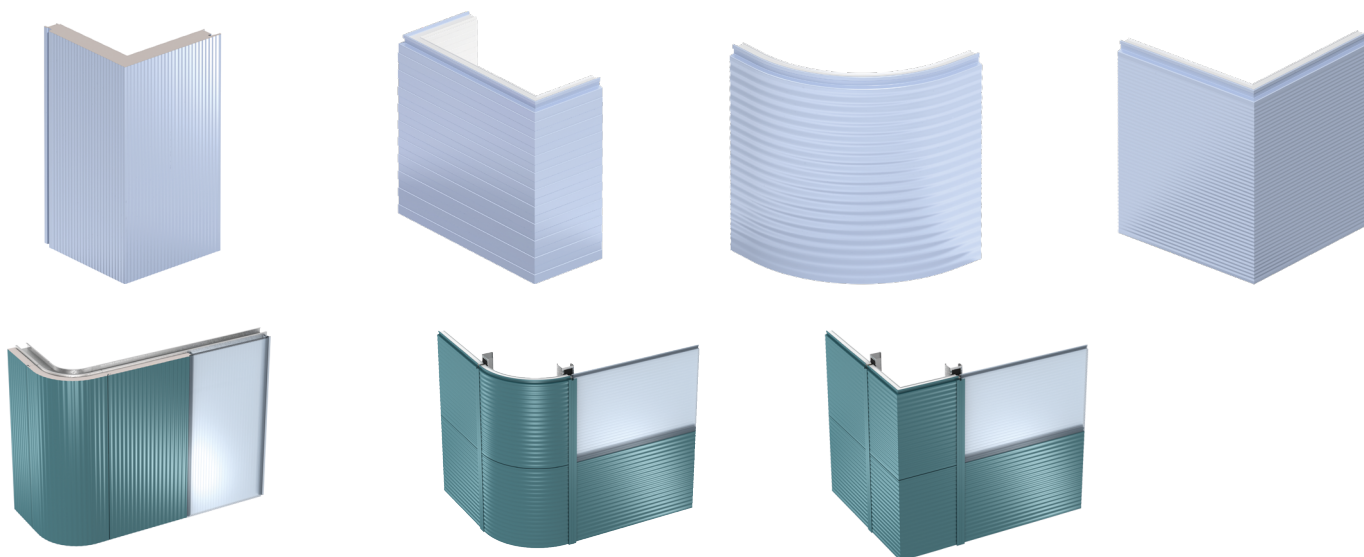
Face intérieure :

Kingspan CLEANsafe 15 blanc brillant : 0,40 mm

Autres revêtements sur consultation

Type d'isolant : Mousse QuadCore

Angles préformés



Couvre-joints



Profilé oméga
en acier - Insert
affleurant
(Option A)



Profilé oméga
en acier - Insert
creux
(Option A)



Profilé oméga
en acier
(Option B)



Profilé oméga
en acier - Insert
creux
(Option G)



Profilé oméga
en acier - Insert
caoutchouc
(Option G)



Profilé oméga
en acier - Insert
affleurant
(Option G)

Coordonnées

France
Bacacier By Kingspan
61 avenue du Stade
63200 Riom
T: +33 (0) 1 84 16 67 17
E: open@bacacier.com
www.bacacierbykingspan.fr

Ce document est non contractuel. Les renseignements techniques qui y figurent sont donnés à titre indicatif et n'engagent en aucun cas notre responsabilité.
En cas d'incohérence avec des documents officiels plus récents, ceux-ci prévaudront.

Version 01/06/2023

BACACIER[®]
By Kingspan