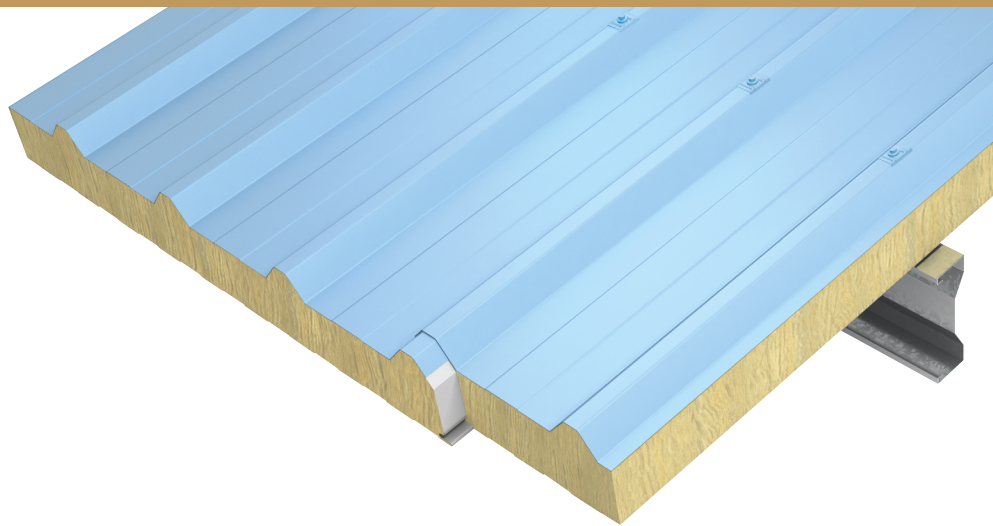


Bacacier By Kingspan



Panneau Sandwich de Couverture KS1000 RF

Fiche produit

Laine de roche

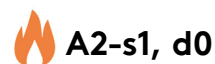
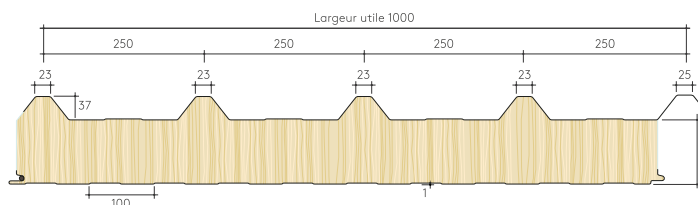
Idéal pour toitures à pente

Sous DTA

Le Panneau Sandwich de Couverture KS1000 RF de largeur utile 1000 mm avec son âme isolante laine de roche est l'idéal pour vos toitures à pente. Il est destiné à être mis en œuvre sur les toitures de bâtiments relevant du Code du Travail, industriels et d'ERP (Etablissements Recevant du Public) à température positive dont l'hygrométrie est faible et moyenne.

Caractéristiques

Matière :	Acier
Épaisseur nominale standard :	50, 60, 80, 100, 120, 150, 175 et 200 mm
Revêtement standard face ext. :	Polyuréthane 55 µm : 0,60 mm
Revêtement standard face int. :	Polyester 15 µm RAL 9002 : 0,50 mm
Largeur utile :	1000 mm
Longueur :	2,50 à 12 m
Type d'isolant :	Laine de roche



BACACIER[®]
By Kingspan

Informations techniques

CARACTÉRISTIQUES STANDARDS >

Face extérieure :

Polyuréthane 55 µm : 0,60 mm

Face intérieure :

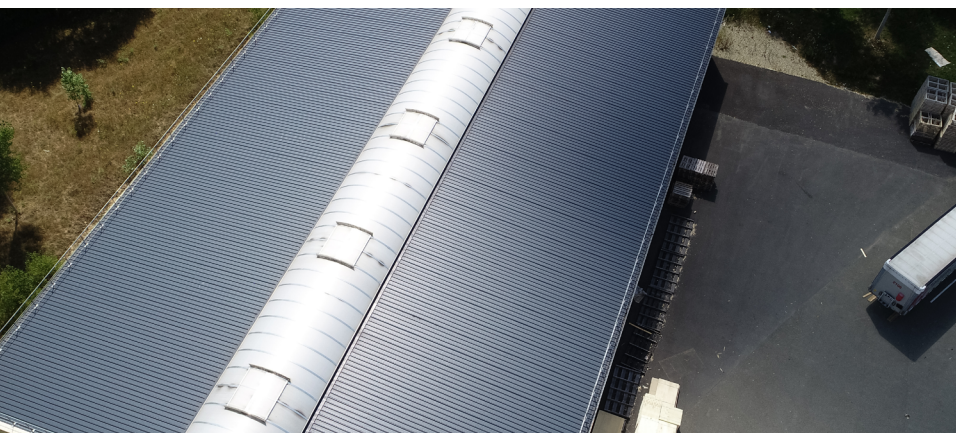
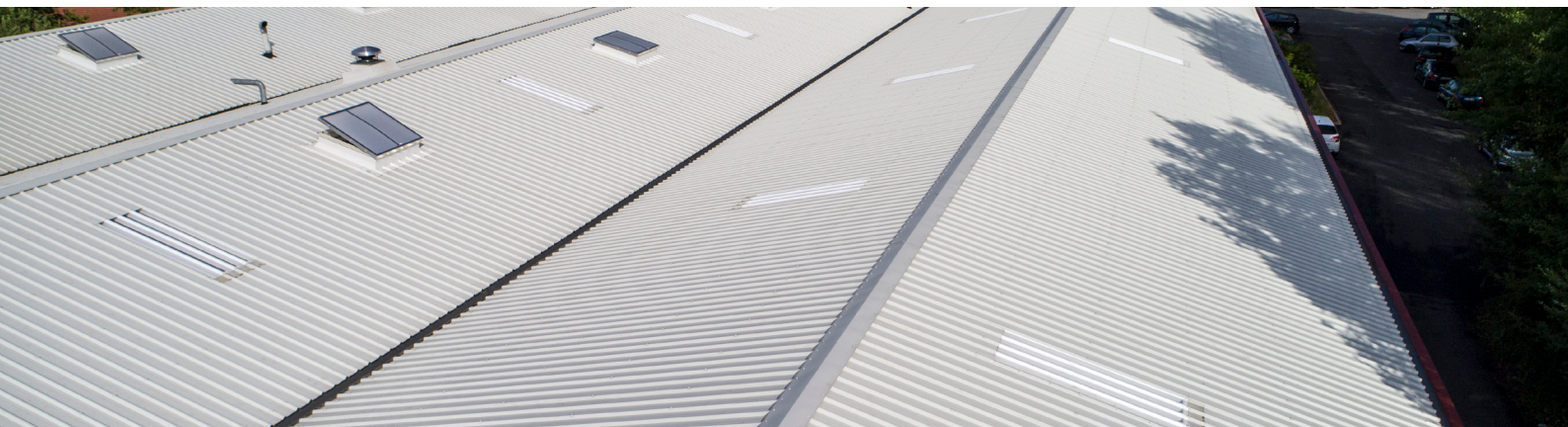
Polyester 15 µm RAL 9002 : 0,50 mm

Autres revêtements sur consultation

Épaisseurs disponibles (mm) :

50, 60, 80, 100, 120, 150, 175 et 200

Type d'isolant : Laine de roche



Coordonnées

France
Bacacier By Kingspan
61 avenue du Stade
63200 Riom
T: +33 (0) 1 84 16 67 17
E: open@bacacier.com
www.bacacierbykingspan.fr

Ce document est non contractuel. Les renseignements techniques qui y figurent sont donnés à titre indicatif et n'engagent en aucun cas notre responsabilité.
En cas d'incohérence avec des documents officiels plus récents, ceux-ci prévaudront.

Version 01/06/2023

BACACIER[®]
By Kingspan