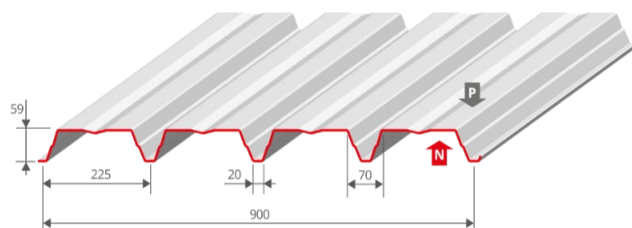


## Fiches techniques

## SOPRALTEO 59.900



## Propriétés pondérales

Épaisseur mm	Masse kg/m <sup>2</sup>
0,75	7,98
1,00	10,64

## Revêtements standards

Acier S350 GD	Épaisseur mm	Normes
Galva	0,75 / 1,00	EN 10346 / NF P 34-310
Polyester 15 µm	0,75 / 1,00	NF P 34-301
Autres revêtements	0,75 / 1,00	NF P 34-301

**Note :**

La colonne des charges permanentes tient compte :

- des poids de l'isolant et de l'étanchéité ;
- du poids du système photovoltaïque (16 daN/m<sup>2</sup>).

**Exemple :** Pour 100 mm de laine de roche à 145 kg/m<sup>3</sup> et une étanchéité à 8 daN/m<sup>2</sup> : lire la ligne à 41 daN/m<sup>2</sup> (14,2 daN/m<sup>2</sup> + 8 daN/m<sup>2</sup> + 16 daN/m<sup>2</sup> = 38,2 daN/m<sup>2</sup>) des charges permanentes.

Les portées indiquées prennent en compte :

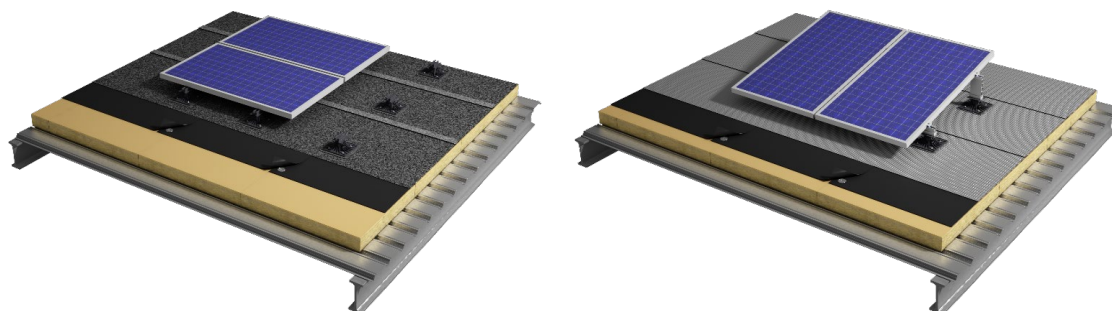
- la transmission des charges, appliquées aux modules photovoltaïques, via le système d'intégration photovoltaïque;
- le calepinage du système d'intégration photovoltaïque le plus défavorable ;
- la vérification du support sous charges uniforme (la plus élevée entre la charge de neige et la charge d'entretien).

Fiche technique	<b>SOPRALTEO 59.900</b> Module photovoltaïque jusqu'à 1,82 m <sup>2</sup>
-----------------	--

**Tableau de portées**

Charges daN/m <sup>2</sup>		Portées d'utilisation m					
Neige N84 s	Perm. p	2 appuis		3 appuis		4 appuis et plus	
		0,75	1,00	0,75	1,00	0,75	1,00
45	31	2,80	3,15	3,50	4,10	3,40	3,85
	41	2,75	3,10	3,40	4,00	3,35	3,75
	51	2,70	3,05	3,35	3,90	3,30	3,70
	61	2,65	3,00	3,25	3,85	3,25	3,65
55	31	2,65	3,05	3,25	3,90	3,25	3,70
	41	2,60	2,95	3,20	3,80	3,20	3,60
	51	2,60	2,90	3,10	3,75	3,15	3,55
	61	2,55	2,90	3,05	3,70	3,05	3,50
65	31	2,55	2,90	3,05	3,70	3,05	3,55
	41	2,50	2,85	3,00	3,65	3,00	3,50
	51	2,50	2,80	2,95	3,55	2,95	3,45
	61	2,45	2,80	2,90	3,50	2,90	3,40
75	31	2,45	2,80	2,90	3,50	2,90	3,40
	41	2,45	2,75	2,85	3,45	2,85	3,35
	51	2,40	2,75	2,80	3,40	2,80	3,35
	61	2,35	2,70	2,75	3,35	2,75	3,30
100	31	2,25	2,60	2,60	3,10	2,55	3,15
	41	2,25	2,55	2,55	3,05	2,55	3,10
	51	2,20	2,55	2,50	3,05	2,50	3,05
	61	2,20	2,50	2,50	3,00	2,45	3,00
118,4	31	2,15	2,45	2,40	2,90	2,40	2,90
	41	2,15	2,45	2,35	2,85	2,35	2,90
	51	2,10	2,45	2,35	2,85	2,30	2,85
	61	2,10	2,40	2,30	2,80	2,30	2,80

**Note :** Cette fiche technique n'est valable que pour l'utilisation du produit dans le cadre du procédé Soprasolar Fix Evo/Fix Evo Tilt-TAN conformément aux prescriptions du fabricant.



Fiche technique	<b>SOPRALTEO 59.900</b> Module photovoltaïque jusqu'à 2,00 m <sup>2</sup>
-----------------	--

**Tableau de portées**

Charges daN/m <sup>2</sup>		Portées d'utilisation m					
Neige N84 s	Perm. p	2 appuis		3 appuis		4 appuis et plus	
		0,75	1,00	0,75	1,00	0,75	1,00
45	31	2,70	3,10	3,35	3,95	3,30	3,70
	41	2,65	3,00	3,30	3,85	3,25	3,65
	51	2,60	2,95	3,20	3,80	3,20	3,60
	61	2,55	2,90	3,10	3,75	3,10	3,55
55	31	2,55	2,95	3,10	3,75	3,10	3,55
	41	2,50	2,90	3,05	3,70	3,05	3,50
	51	2,50	2,85	3,00	3,60	3,00	3,45
	61	2,45	2,80	2,90	3,55	2,90	3,40
65	31	2,45	2,80	2,90	3,55	2,90	3,40
	41	2,40	2,75	2,85	3,50	2,85	3,35
	51	2,40	2,70	2,80	3,40	2,80	3,35
	61	2,35	2,70	2,75	3,35	2,75	3,30
75	31	2,35	2,70	2,75	3,35	2,75	3,30
	41	2,30	2,65	2,70	3,30	2,70	3,25
	51	2,30	2,65	2,65	3,25	2,65	3,20
	61	2,25	2,60	2,65	3,15	2,60	3,15
100	31	2,15	2,50	2,45	2,95	2,40	2,95
	41	2,15	2,45	2,40	2,90	2,35	2,90
	51	2,10	2,45	2,35	2,90	2,35	2,90
	61	2,10	2,40	2,35	2,85	2,30	2,85
118,4	31	2,00	2,35	2,25	2,75	2,20	2,75
	41	2,00	2,35	2,20	2,70	2,20	2,70
	51	2,00	2,30	2,20	2,70	2,15	2,65
	61	2,00	2,30	2,15	2,65	2,15	2,65

**Note :** Cette fiche technique n'est valable que pour l'utilisation du produit dans le cadre du procédé Soprasolar Fix Evo/Fix Evo Tilt-TAN conformément aux prescriptions du fabricant.

