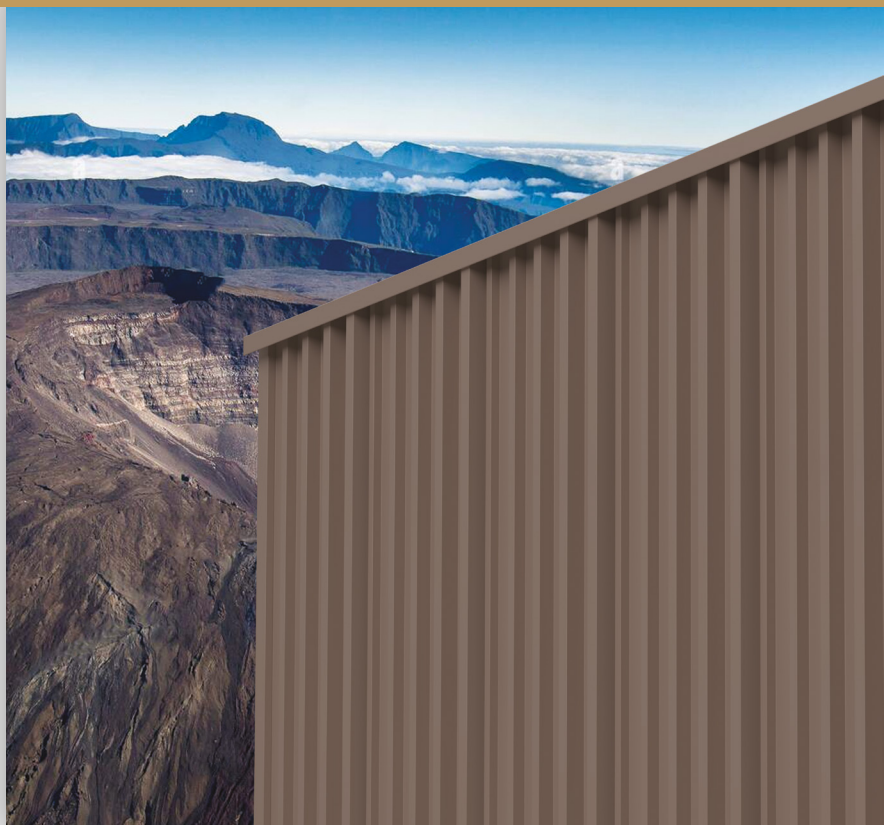


Bacacier By Kingspan



GAMME STRATEO®

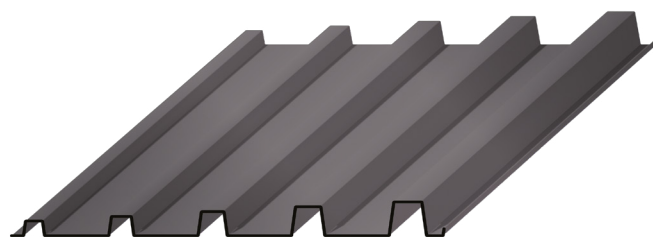
Fiche produit



Nervures de rive compatibles entre tous les profils de la Collection Horizon
Modèles déposés

Existe en version inversée

La gamme de bardage architectural STRATEO® est composée de deux profils en acier. Cette gamme fait référence aux strates géologiques et aux coulées de lave, dont les nervures rappellent les dépôts successifs formés par les éruptions volcaniques.



Caractéristiques

Matière :	Acier
Épaisseur nominale standard :	0,75 mm
Revêtement standard :	- Polyester 35 µm - Polyester 45 µm - Polyuréthane 50 µm
Longueur standard :	De 0,60 à 8,00 m <i>Pour les longueurs comprises entre 0,60 m et 1,20 m, nous consulter.</i>
Sens de pose :	Vertical*

(*): Recouvrement transversal déconseillé

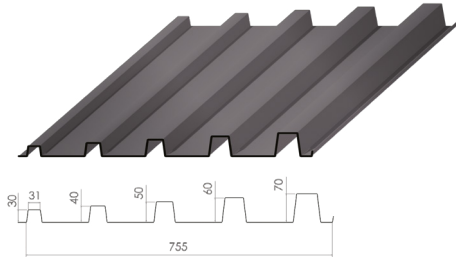
Réf.	Largeur utile	Hauteur
RENION	755 mm	70 mm max.



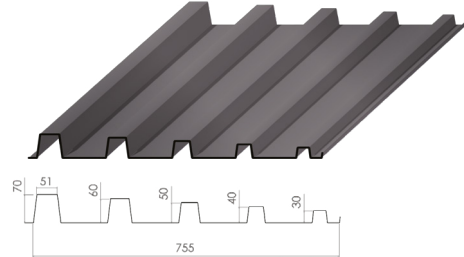
BACACIER®
By Kingspan

STRATEO RENION

RENION .31



RENION .51



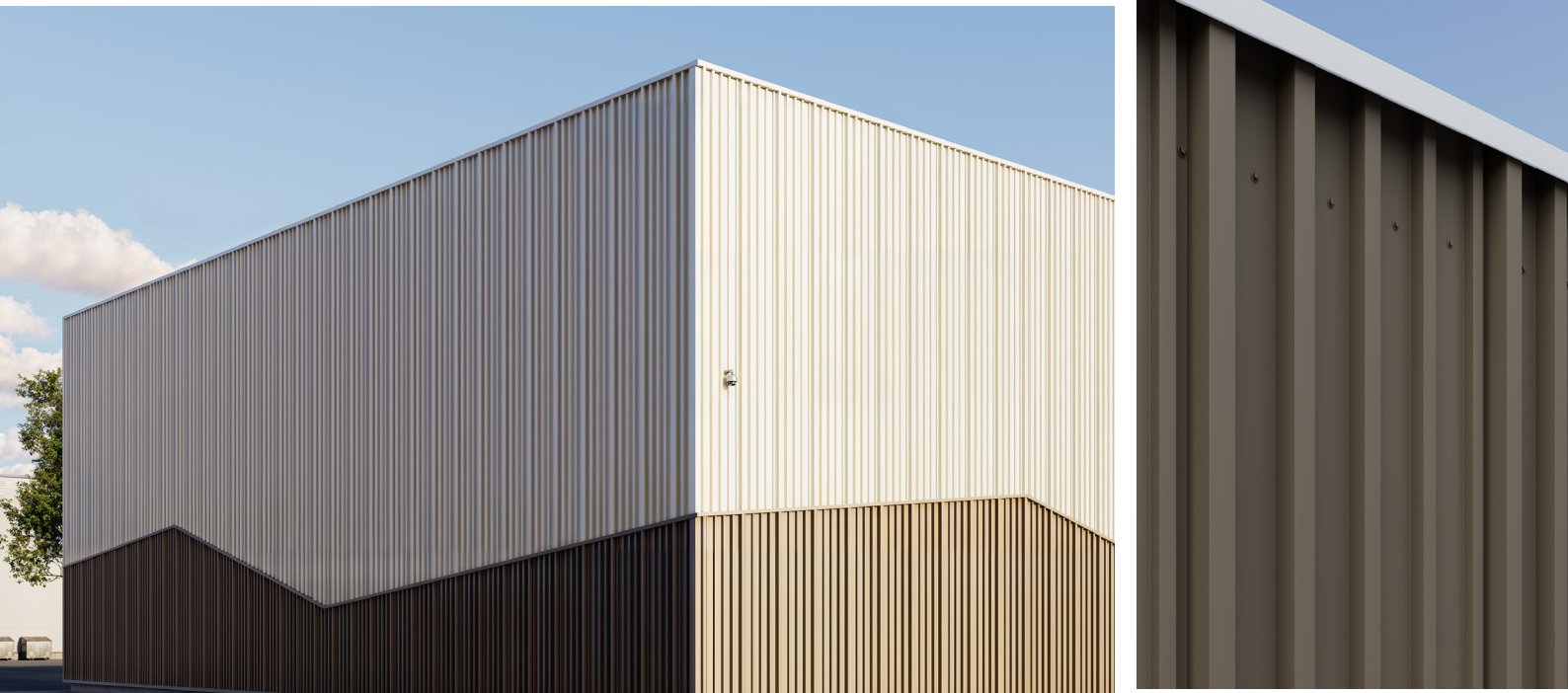
Coordonnées

France
Bacacier By Kingspan
61 avenue du Stade
63200 Riom
T: +33 (0) 1 84 16 67 17
E: open@bacacier.com
www.bacacierbykingspan.fr

Ce document est non contractuel. Les renseignements techniques qui y figurent sont donnés à titre indicatif et n'engagent en aucun cas notre responsabilité.
En cas d'incohérence avec des documents officiels plus récents, ceux-ci prévalent.

Version 20/05/2026

BACACIER®
By Kingspan



Collection HORIZON NUANCIER

35 µm						
	RAL 3000	RAL 7006	RAL 7015	RAL 7016	RAL 7022	RAL 7035
	RAL 7037	RAL 7042	RAL 9002	RAL 9005	RAL 9006	RAL 9010

40 µm Revêtement Rock Spirit®		45 µm		50 µm		
	Brown Lava		Steel Gold		Terrano	Flocon

50 µm Revêtement Zinc Spirit®				
	VOLCANO 0101	AZURO 0102	GALEO 0103	NERRO 0104

RAL non stockés disponibles sous condition de volume > 1000 m² avec délai de 10 semaines, hors RAL 1036, 2013, 3032, 3033, 4011, 4012, 5025, 5026, 6035, 6036, 7048, 8029, 9022, 9023, 1026, 2005, 2007, 3024, 3026, 6038.
Pour ces RAL, consultation sur demande avec volume > 1 000 m².

Coordonnées

France
Bacacier By Kingspan
61 avenue du Stade
63200 Riom
T: +33 (0) 1 84 16 67 17
E: open@bacacier.com
www.bacacierbykingspan.fr

Ce document est non contractuel. Les renseignements techniques qui y figurent sont donnés à titre indicatif et n'engagent en aucun cas notre responsabilité.
En cas d'incohérence avec des documents officiels plus récents, ceux-ci prévalent.

Version 20/05/2026

BACACIER®
By Kingspan