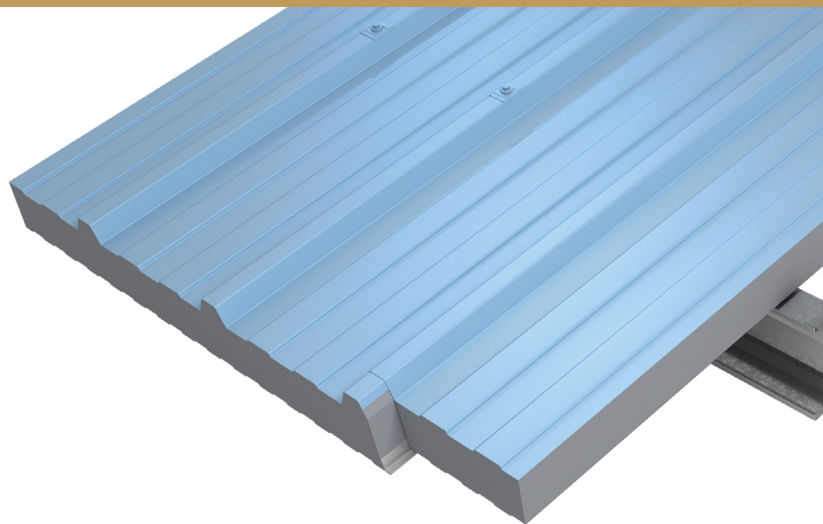


Bacacier By Kingspan



Panneau Sandwich de Couverture QuadCore KS1000RW

Fiche produit

Ame isolante QuadCore
Idéal pour toitures à pente
Légèreté et rapidité de mise en
œuvre
Pose sur Etablissement Recevant du
Public*
Pose en climat de montagne
(altitude > 900 m)*
Pose sur locaux à forte hygrométrie*

* Dans le respect de certaines conditions. Veuillez nous consulter.

Le Panneau Sandwich de Couverture QuadCore KS1000RW de largeur utile 1000 mm est idéal pour vos toitures à pente.

Il est destiné à être mis en oeuvre sur les toitures de bâtiments relevant du Code du Travail, industriels et d'ERP (Etablissements Recevant du Public) selon certaines conditions, à température positive dont l'hygrométrie est faible à forte.


 Compatible avec le système photovoltaïque Kogysun I+

Caractéristiques

Matière :	Acier
Épaisseur nominale standard :	40, 53**, 60, 73**, 80, 91**, 100, 115**, 120, 137 et 150 mm
Revêtement standard ext. fabrication France :	Kingspan Destral (35 µm) : 0,50 mm. <i>Autres, nous consulter</i>
Revêtement standard face int. :	Kingspan CLEANsafe 15 blanc brillant : 0,40 mm. <i>Autres, nous consulter.</i>
Largeur utile :	1000 mm
Longueur standard :	2,00 à 13,50 m
Type d'isolant :	Ame isolante QuadCore

** Épaisseurs disponibles uniquement pour le panneau fabriqué au Royaume-Uni.

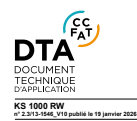
POWERED BY
QuadCore
TECHNOLOGY

 **B-s1, d0**

 **BROOF^(t3)**



18/239/1293/7
www.acermi.com

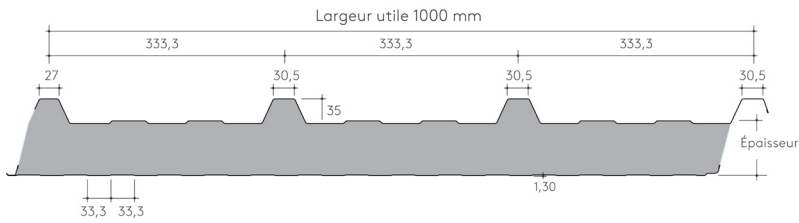


BACACIER[®]
By Kingspan

Documentation digitale
FICHE PRODUIT
QuadCore KS1000RW
SCANNEZ OU CLIQUEZ SUR LE CODE QR >



Informations techniques



CARACTÉRISTIQUES STANDARDS >

Face extérieure fabrication France :
Kingspan Destral (35 µm) : 0,50 mm

Face intérieure :
Kingspan CLEANsafe 15 : 0,40 mm

Autres revêtements sur consultation

Épaisseurs disponibles (mm) :
40, 53*, 60, 73*, 80, 91*, 100, 115*, 120, 137 et 150

Type d'isolant : Ame isolante QuadCore

Conductivité thermique certifiée ACERMI

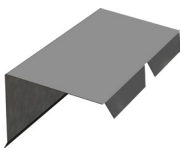
$\lambda_D = 0,023 \text{ W/(m.K)}$ (ép. 40 à 53 mm) / $0,021 \text{ W/(m.K)}$ (ép. 60 à 150 mm)

Résistance thermique											
Épaisseur (mm)	40	53*	60	73*	80	91*	100	115*	120	137	150
R (m ² .K/W)	1,55	2,15	2,70	3,35	3,80	4,35	4,80	5,55	5,80	6,65	7,30

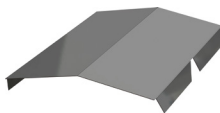
* Épaisseurs disponibles uniquement pour le panneau fabriqué au Royaume-Uni.

Accessoires standards

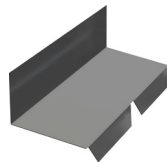
Épaisseur nominale standard 0,75 mm, prélaqués Kingspan Destral (35 µm)



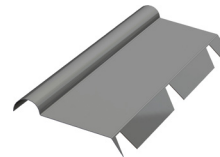
Faîtière simple crantée



Faîtière double crantée



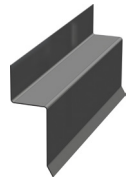
Faîtière contre mur



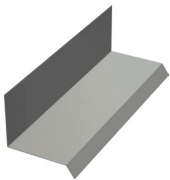
1/2 faîtière à boudin crantée



Sous faîtière



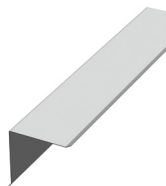
Solin



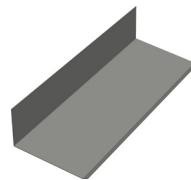
Rive contre mur



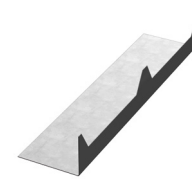
Bande de rive



Calfeutrement de rive



Calfeutrement de faîtière et solin



Closoir métallique cranté



Complément d'étanchéité

Coordonnées

France
Bacacier By Kingspan
61 avenue du Stade
63200 Riom
T: +33 (0) 1 84 16 67 17
E: open@bacacier.com
www.bacacierbykingspan.fr

Ce document est non contractuel. Les renseignements techniques qui y figurent sont donnés à titre indicatif et n'engagent en aucun cas notre responsabilité. En cas d'incohérence avec des documents officiels plus récents, ceux-ci prévalent.

Version 28/04/2026

BACACIER[®]
By Kingspan