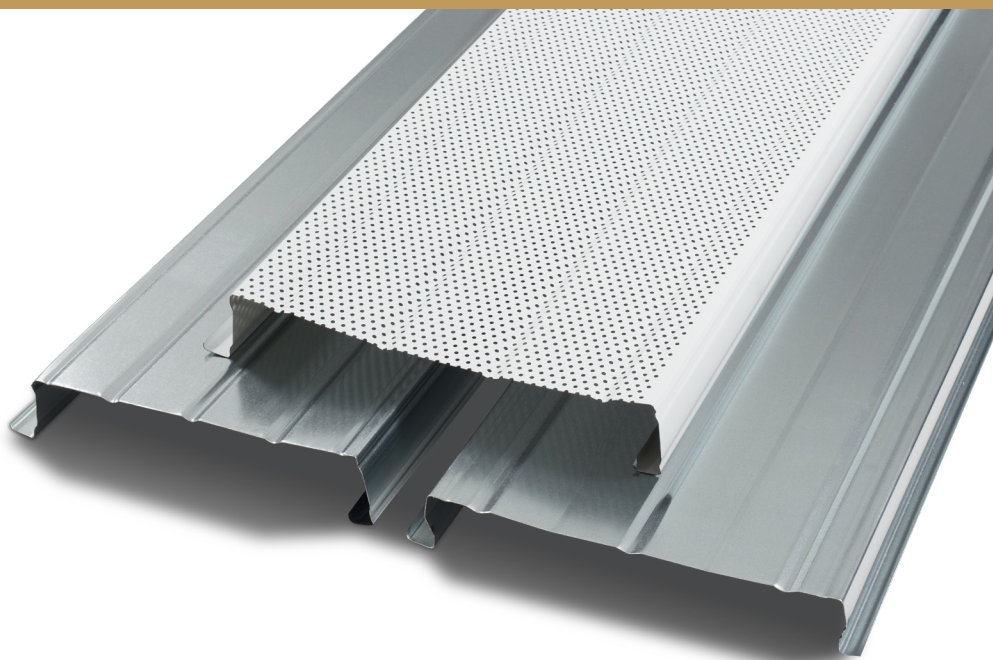


Bacacier By Kingspan

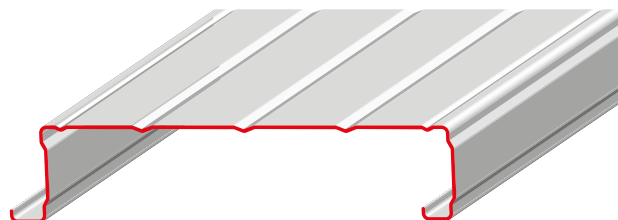


# TEMPO Couverture

## Fiche produit

Assure le maintien de l'isolant  
Solution économique  
Mise en œuvre rapide  
Option perforée  
3 Plateaux disponibles

TEMPO Couverture est une gamme de plateaux qui permet la mise en place de l'isolant et offre un aspect lisse sans fixation apparente à l'intérieur du bâtiment. Les plateaux de la gamme TEMPO Couverture vous sont proposés en largeur utile 400, 450 ou 500 mm.



### Caractéristiques

Matière :	Acier
Épaisseur nominale standard :	0,75 et 1,00 mm
Revêtement standard :	Galva Polyester 15 µm
Hauteur :	70, 90 mm
Largeur utile :	400, 450, 500 mm
Longueur :	Sur-mesure

Option :



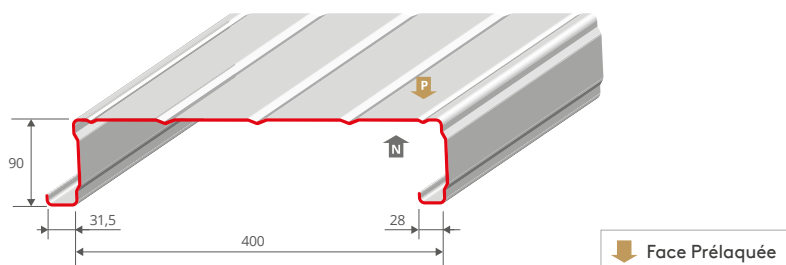
Option perforée

Réf.	Hauteur	Largeur utile	Option
TEMPO 400 Couverture	90 mm	400 mm	Perforée
TEMPO 450 LC Couverture	70 mm	450 mm	
TEMPO 500 Couverture	90 mm	500 mm	



**BACACIER**<sup>®</sup>  
By Kingspan

## TEMPO 400 Couverture



Option perforée

FABRICATION : AUVERGNE, ATLANTIQUE, MÉRIDIONAL

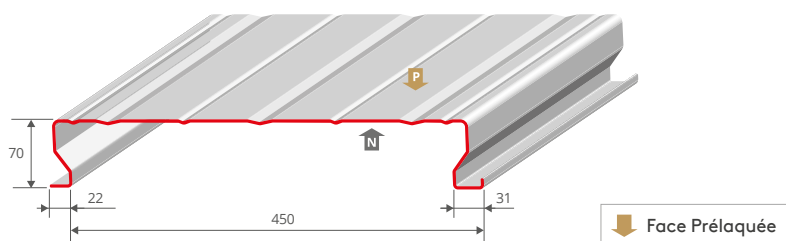
### REVÊTEMENTS STANDARDS >

Galva : 0,75 mm

Polyester 15 µm : 0,75 / 1,00 mm

Autres revêtements et épaisseurs sur demande

## TEMPO 450 LC Couverture



Option perforée

FABRICATION : AUVERGNE, ATLANTIQUE, MÉRIDIONAL

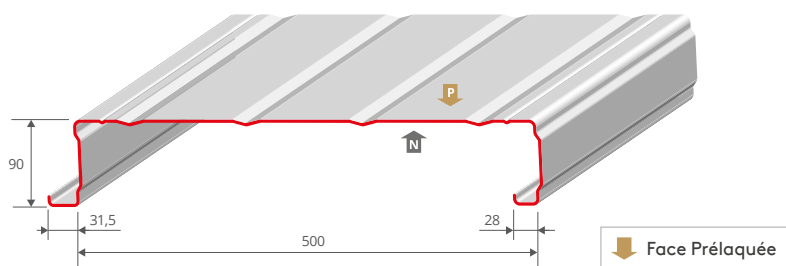
### REVÊTEMENTS STANDARDS >

Galva : 0,75 mm

Polyester 15 µm : 0,75 / 1,00 mm

Autres revêtements et épaisseurs sur demande

## TEMPO 500 Couverture



Option perforée

FABRICATION : AUVERGNE, ATLANTIQUE

### REVÊTEMENTS STANDARDS >

Galva : 0,75 mm

Polyester 15 µm : 0,75 mm

Autres revêtements et épaisseurs sur demande

## Fixations

**Fixation sur éléments acier** Vis autoperceuse ou clou de pistocellement et vis de couture

**Fixation sur éléments bois** Vis à bois autoperceuse et vis de couture

## Coordonnées

France  
Bacacier By Kingspan  
61 avenue du Stade  
63200 Riom  
T: +33 (0) 1 84 16 67 17  
E: open@bacacier.com  
www.bacacierbykingspan.fr

Ce document est non contractuel. Les renseignements techniques qui y figurent sont donnés à titre indicatif et n'engagent en aucun cas notre responsabilité. En cas d'incohérence avec des documents officiels plus récents, ceux-ci prévalent.

Version 13/01/2026

**BACACIER**<sup>®</sup>  
By Kingspan