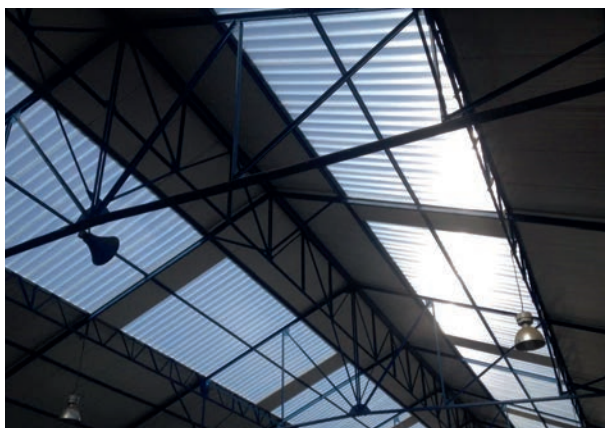


# Solutions pour l'enveloppe du bâtiment



# Le Groupe Kingspan

Fondé à Kingscourt, où est établi son siège, le Groupe Kingspan s'est développé pour devenir aujourd'hui une entreprise internationale.

Kingspan est un acteur majeur de solutions d'isolation et d'enveloppe du bâtiment pour des édifices à haute performance énergétique et à faible émission de carbone.

Notre objectif est d'accélérer l'avènement d'un avenir neutre en carbone, le bien-être des personnes et notre planète est au cœur de nos préoccupations.



**+ 27 000  
EMPLOYÉS**



**+ 80 PAYS**



**273 SITES DE  
FABRICATION**



**8,6 M<sup>DS</sup> €  
DE CHIFFRE  
D'AFFAIRES** (2024)



**75,5 M<sup>NS</sup> €  
D'INVESTISSEMENT  
DANS L'INNOVATION**





## Nos objectifs stratégiques

Nos piliers stratégiques sont axés sur :



**PLANET  
PASSIONATE**



**MONDE  
ENTIER**



**L'ENVELOPPE  
COMPLETE**

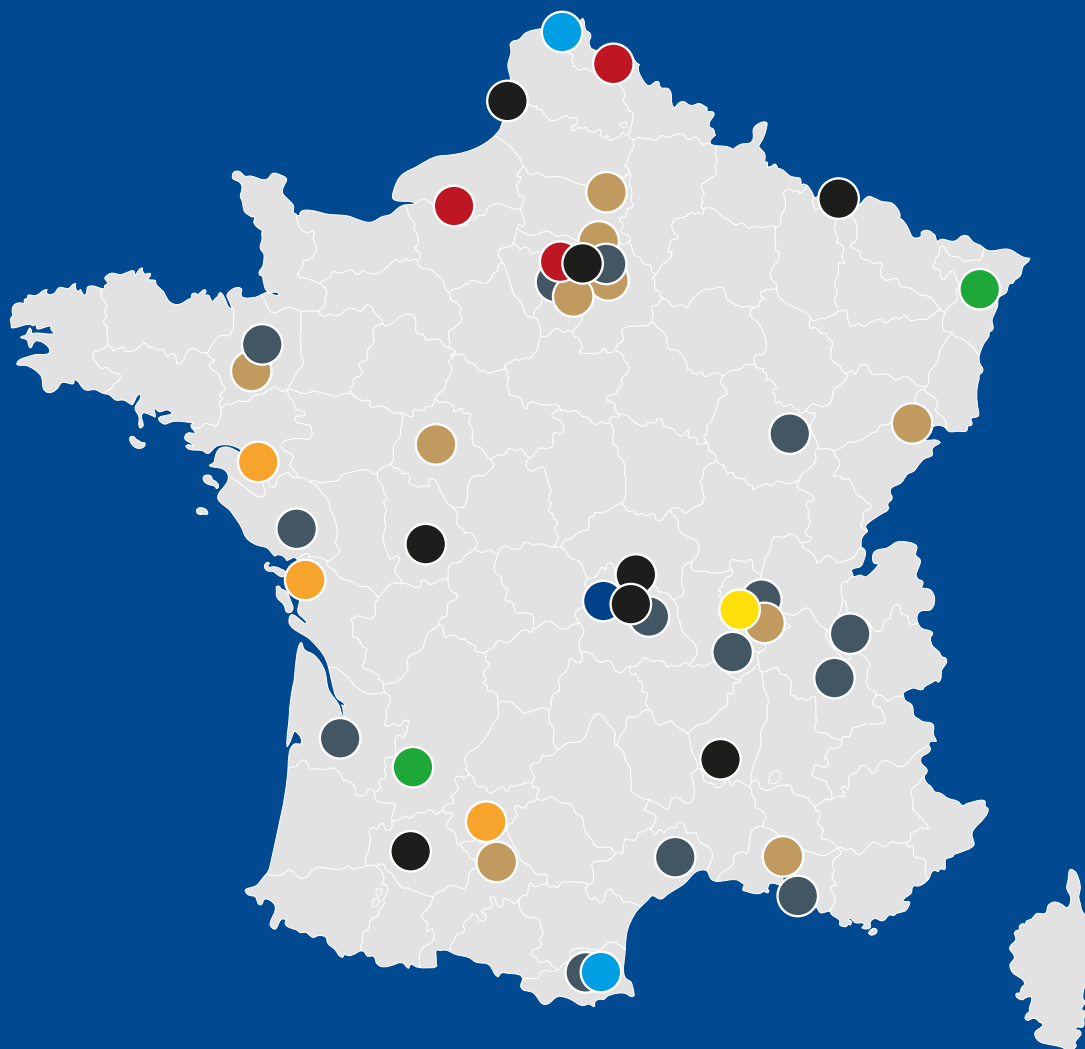


**INNOVATION**

Nos objectifs reposent sur plusieurs axes :

- Répondre aux enjeux du changement climatique, de la circularité et de la protection de notre monde naturel.
- Être le premier fournisseur mondial d'enveloppe de bâtiments économes en énergies et innovantes.

# Kingspan en France



## ● Kingspan Light + Air

### ÉCLAIREMENT, VENTILATION & DÉSENFUMAGE NATURELS

Fabricant et installateur de solutions d'éclairage, de ventilation et de désenfumage naturels pour la façade et la toiture des bâtiments neufs et en rénovation.



## ● DERBIGUM By Kingspan

### ÉTANCHÉITÉ BITUMINEUSE & SYNTHÉTIQUE

Fabricant de membrane d'étanchéité de toitures de haute qualité, bitumineuses (gamme Derbigum) et synthétiques (gamme Evalon).



## ● Bacacier By Kingspan

### PROFILAGE & PANNEAUX SANDWICH ISOLANTS

Fabricant de solutions de façade, de couverture et de systèmes constructifs.



## ● Dome Solar

### SYSTÈMES PHOTOVOLTAÏQUES

Concepteur et fabricant de systèmes de fixations pour panneaux photovoltaïques sur grandes toitures, ombrières et centrales au sol.



## ● La Maison de l'Étancheur

### NÉGOCE EN ENVELOPPE DU BÂTIMENT

Fabricant de plâtres métalliques et négoce spécialisé en système d'étanchéité de toiture plate.



## ● Onduline

### ÉCLAIREMENT & ÉTANCHÉITÉ

Fabricant de systèmes de couverture et de bardage, Onduline a développé son savoir-faire aux métiers de l'étanchéité et de l'aménagement extérieur.



## ● Kingspan Insulation

### ISOLANTS PERFORMANTS ET INNOVANTS

Fabricant spécialisé d'isolants thermiques et technique pour l'industrie et la construction qui répondent aux exigences complexes de l'environnement et du marché.



## ● Isocab By Kingspan

### PANNEAUX SANDWICH ISOLANTS, SYSTÈME D'ÉTANCHÉITÉ ISOTHERME, PORTES, PLAGES ET ACCESSOIRES

Fabricant de solutions globales pour bâtiments à environnements contrôlés : agro-alimentaire, industries high tech, salles blanches et acoustique.



## ● STEICO

### MATÉRIAUX DE CONSTRUCTION BIOSOURCÉS

Fabricant d'isolants en fibre de bois et d'éléments constructifs (LVL, poutres en i), créés à partir de matières premières renouvelables et pour la quasi-totalité de l'enveloppe du bâtiment.





# We are Planet Passionate

Face à l'urgence climatique et environnementale, le Groupe Kingspan, à travers son programme Planet Passionate, a réduit de 30 % son intensité carbone à l'échelle mondiale. En France, plusieurs actions ont été déployées par les différentes entités.



## RÉCUPÉRATION D'EAU DE PLUIE

- Implantation de collecteurs d'eau de pluie Kingspan Water & Energy (17 000L) chez Kingspan Light + Air à Saint-Priest. Ils alimentent les blocs sanitaires des bâtiments industriels.



## OBJECTIF "ZÉRO DÉCHET" POUR L'ENSEMBLE DES SITES DE PRODUCTION FRANÇAIS D'ICI 2030

- 81 % des déchets des usines de production Kingspan Light + Air sont recyclés.
- Recyclage de 5000 T de membranes bitumineuses chaque année sur le site DERBIGUM By Kingspan.
- 77 % de bitumes recyclés intégrés dans les membranes d'étanchéité Derbicoat NOVI sans bitume vierge et recyclables presque indéfiniment de DERBIGUM By Kingspan.
- 8 à 12 % de produits recyclés dans la production de nos panneaux polyisocyanurate fabriqués par Kingspan Insulation.
- Knauf Circular : Service de collecte et recyclage du PSE sur les sites de production et sur les chantiers de nos clients proposé par Isocab By Kingspan.



## RECOURS AUX ÉNERGIES RENOUVELABLES

- Installation de 1 500 m<sup>2</sup> de panneaux photovoltaïques sur les toitures du site Dome Solar à Rezé (44).
- Implantation d'ombrières photovoltaïques en 2023 au Village Bacacier By Kingspan à Riom (63) ainsi que sur le site de Light + Air à Saint-Priest (69) qui permet une couverture d'autoconsommation comprise entre 15 et 30 %. Un déploiement est prévu sur les parkings de l'ensemble des sites d'ici 2030. La production annuelle sur le site du Village Bacacier By Kingspan est de plus de 8 000 MWh d'électricité renouvelable. Cela représente près de 20 % de la consommation estimée pour 2024.
- Installation d'une centrale au sol de 240 kWc depuis l'été 2023 sur le site du Village Bacacier By Kingspan.



## Nos objectifs principaux



## INSTALLATION DE RUCHES ET ÉCO-PÂTURAGE POUR AGIR EN FAVEUR DE LA BIODIVERSITÉ

- Kingspan Light + Air accueille des moutons pour entretenir les terrains autour du site de Saint-Priest, dans un esprit d'éco-pâturage.
- Depuis 10 ans, 3 ruches, soit plus de 120 000 abeilles, occupent un espace à proximité des locaux de Kingspan Light + Air.
- Au Village Bacacier By Kingspan à Riom, 3 autres ruches ont été installées.
- Isocab By Kingspan a également installé 3 ruches sur son site de Grande Synthe et planté plus de 200 lauriers-roses sur ses 2 sites.

## RENOUVELLEMENT DU PARC AUTOMOBILE POUR VISER LE TOUT-ÉLECTRIQUE

- Depuis 2021, les flottes automobiles intègrent des véhicules électriques, dont des chariots élévateurs sur les sites de production.

## RÉDUCTION DU CARBONE INCORPORÉ

- L'ensemble des process de production industrielle sont aujourd'hui questionnés pour réduire l'empreinte carbone à toutes les étapes de vie des produits. À date, Kingspan Light + Air a pu notamment stopper totalement le recours aux joints BUTYL qui entraînent dans la fabrication des trappes de désenfumage.
- Intégration du plastique recyclé dans les bâches (30%) et film d'emballage (60%), réduction de la quantité de film d'emballage. Service de transport rail route réduisant de 90% l'empreinte carbone des transports de solutions Isocab By Kingspan.
- Sur le site de Rezé, Dome Solar a déployé des lignes de production dédiées à la fabrication de rails en acier bas carbone. Cette évolution permet de réduire significativement l'empreinte carbone de deux de ses systèmes photovoltaïques, tout en conservant un haut niveau de performance mécanique et de durabilité.

# La complémentarité des solutions du Groupe Kingspan

Des solutions globales pour l'enveloppe des  
bâtiments ERP\*, résidentiels et entrepôts  
frigorifiques et logistiques.

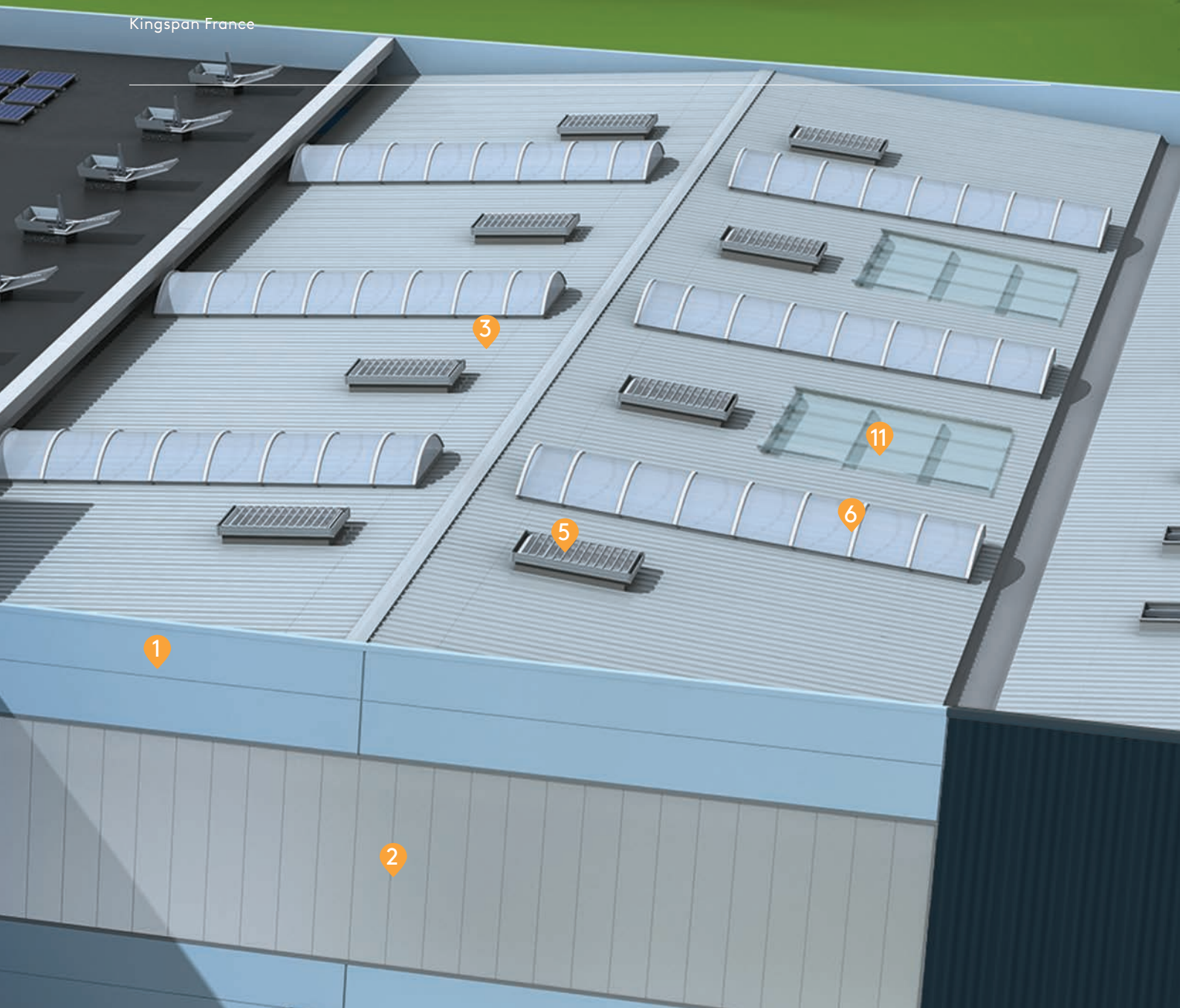


\* Sous certaines conditions.

Au sein du Groupe Kingspan, nous combinons les expertises de Kingspan Light + Air, Bacacier By Kingspan, Dome Solar, La Maison de l'Étancheur, DERBIGUM By Kingspan, Kingspan Insulation, Isocab By Kingspan, Onduline et STEICO pour répondre à toute demande de projet :

- solutions de façade et de toiture,
- plancher sec et collaborant,
- systèmes d'empannage et de lissage,
- solutions d'éclairage, de ventilation et de désenfumage naturels,
- supports et ensembles d'étanchéité : éléments porteurs, panneaux isolants polyisocyanurate (PIR), panneaux isolants fibre de bois, membranes d'étanchéité bitumineuses et synthétiques,
- systèmes de fixations pour modules photovoltaïques,
- une large gamme d'accessoires.



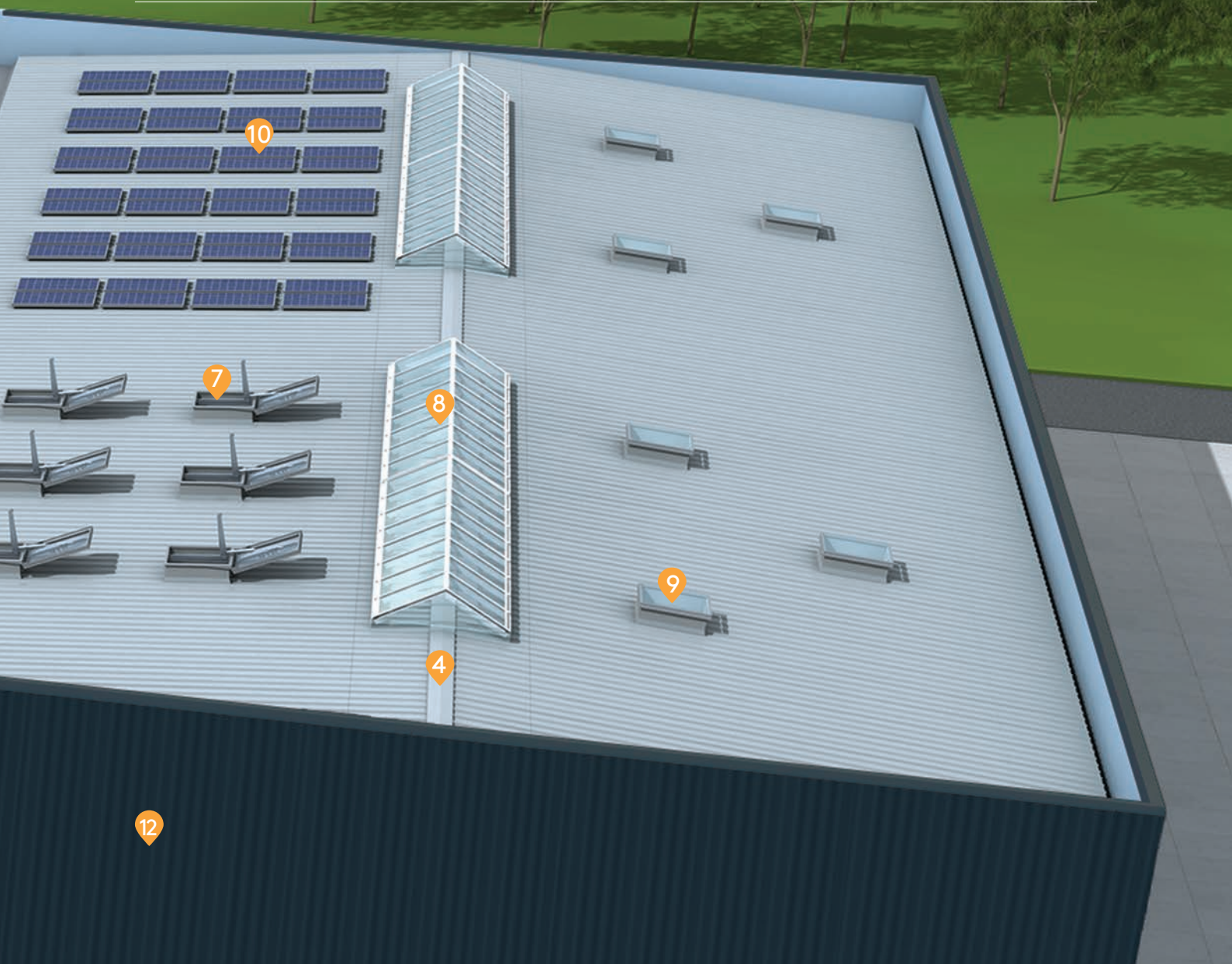


**BACACIER**  
By Kingspan

- 1 Panneau Sandwich de Façade QuadCore Evolution Axis
- 2 Clin de bardage CLADEVO® 300, ou les profils de bardage traditionnel CASCADEO®, FACADEO® & SINUS® B ou le profil de bardage imitation zinc LANDRYBAC® Bardage ou les profils de bardage architectural de la collection Horizon
- 3 Panneau Sandwich de Couverture QuadCore KS1000RW ou profil de couverture traditionnelle COVEO 3.45

**IMDE**  
MAISON DE L'ÉTANCHEUR

- 4 Plages de finition et évacuations des eaux pluviales (couvertines, faitières, boîtes à eau...)



- 5 Ventelle de ventilation et de désenfumage naturels Eura
- 6 Voûte d'éclairage Ecofil
- 7 Lanterneau de désenfumage naturel pour toiture sèche Ecobac 160 PN
- 8 Verrière d'éclairage Ecoplan
- 9 Lanterneau d'éclairage pour toiture sèche Ecobac Fixe



- 10 Système de fixation photovoltaïque Kogysun I+ pour le Panneau Sandwich de Couverture QuadCore KS1000RW ou l'Hélios B<sup>2</sup> pour la profil de couverture traditionnelle COVEO 3.45



- 11 Panneau translucide sur-mesure Onduclair® THERMO
- 12 Plaque polyester simple peau Onduclair® Color



**isocab**  
By Kingspan

- 1 Panneaux sandwich isolants Quadcore IND
- 2 Support d'étanchéité Isotherme
- 3 Porte sectionnelle
- 4 Porte de service Smartdoor

**MDE**  
MAISON DE L'ÉTANCHEUR

- 5 Couvertines, pliages et accessoires d'étanchéité

**DOME**  
SOLAR

- 6 Système de fixation photovoltaïque Roof-Solar Bitume
- 7 Système de fixation photovoltaïque Roof-Solar Evalon®

**BACACIER**  
By Kingspan

- 8 Clins de bardage de la gamme CLADEVO, ou les profils de bardage traditionnel CASCADEO®, FACADEO® & SINUS® B ou le profil de bardage imitation zinc LANDRYBAC® Bardage
- 9 Profil de bardage aspect joint debout CLIPEO® Bardage
- 10 Profils de bardage architectural de la collection Horizon
- 11 Support d'étanchéité photovoltaïque de la gamme ROOFALTEO®



12 Membrane d'étanchéité bitumineuse APP autoprotégée DERBIGUM® SP4 FR ou DERBIGUM® NT4

13 Membrane d'étanchéité synthétique EVA autoprotégée EVALON® V 1,5



14 Panneaux fibre de bois rigides STEICRoof dry en un ou deux lits



15 Isolation polyisocyanurate sur support béton Panel PIR 5C sous une solution autoprotégée ou Panel PIR AK ou Derbitherm S Alu-T (DERBIGUM By Kingspan) sous protection lourde

16 Isolation polyisocyanurate support acier Panel PIR ALU-T / Therma TR29 SP ou Derbitherm S Alu-T (DERBIGUM By Kingspan) sous solution autoprotégée



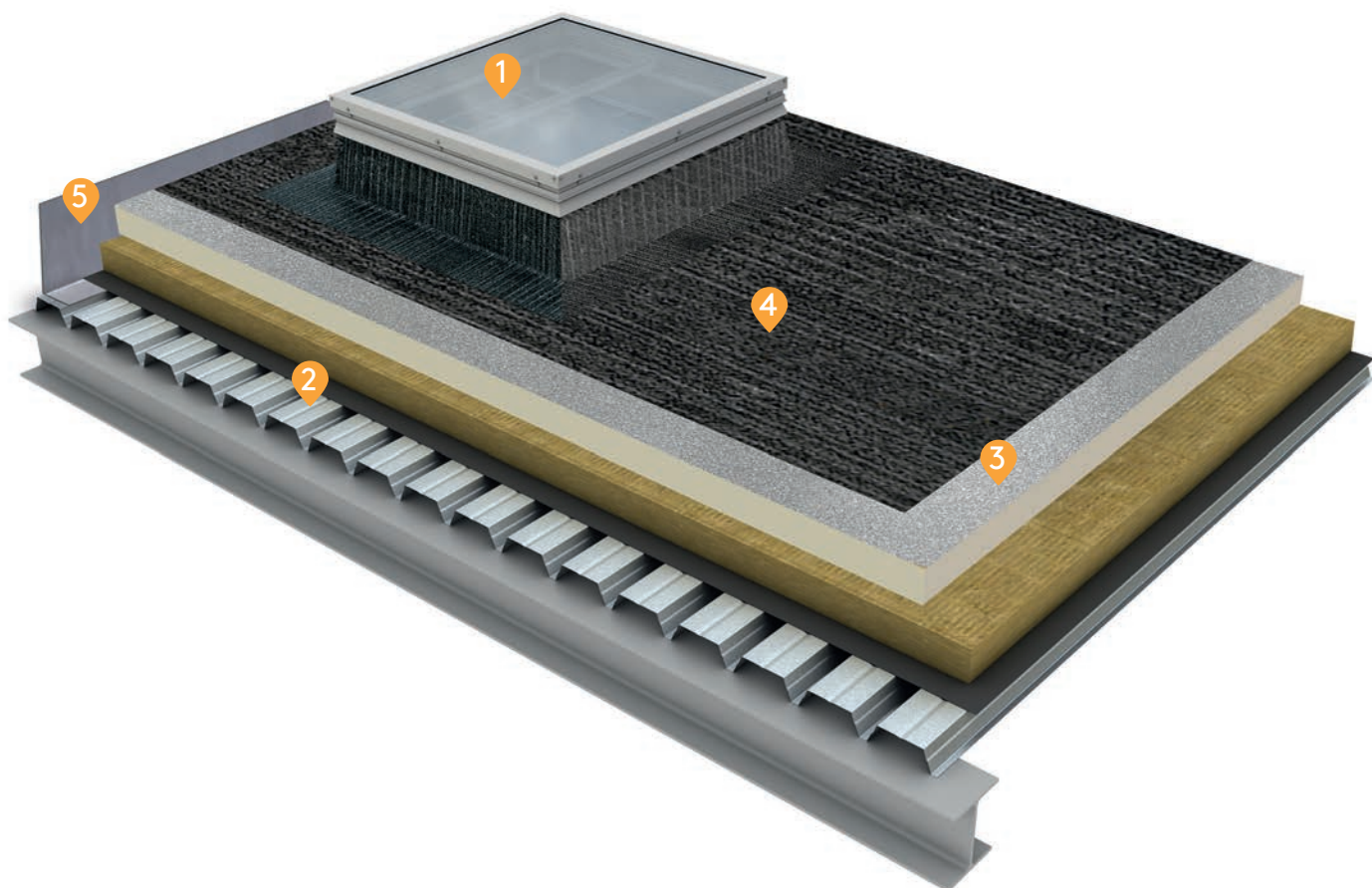
17 Exutoire de fumées Ecofeu Premium Alu 160 PN

18 Voute d'éclairage à rupture de pont thermique Ecofil Premium

19 Lanterneau d'éclairage à rupture de pont thermique Ecolux Premium Alu

20 Brise-soleil à lame en aluminium Solarfin

# Complexe d'étanchéité bitumineuse APP\* sur TAN



**BACACIER**  
By Kingspan



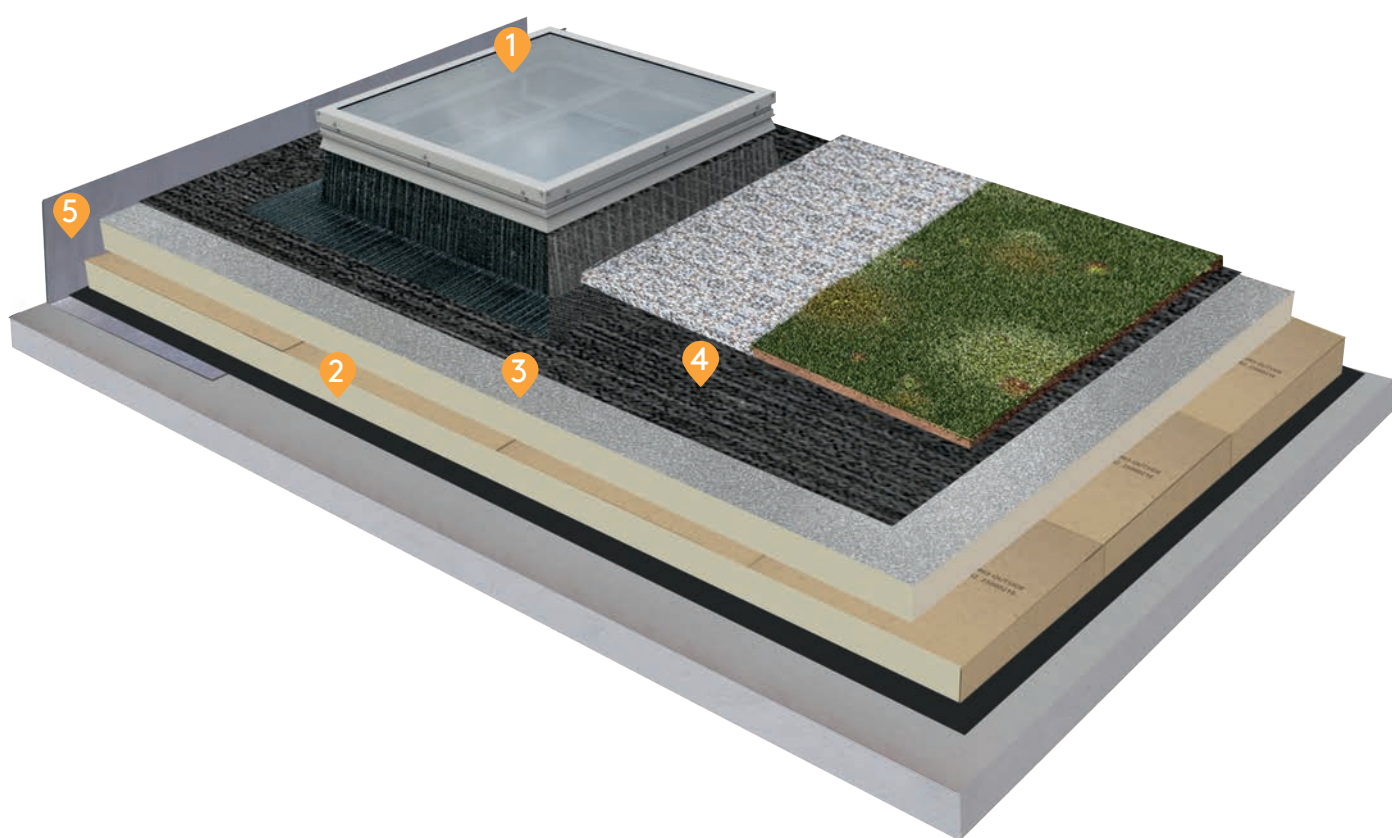
**DERBIGUM**  
By Kingspan

**IMDE**  
MAISON DE L'ÉTANCHEUR

- 1 Exutoire de fumées Ecofeu Premium Alu 160 PN
- 2 Support d'étanchéité de la gamme ALTEO®
- 3 Isolant polyisocyanurate Kingspan Panel PIR ALU-T / Therma TR29 SP ou Derbitherm S Alu-T (DERBIGUM By Kingspan)
- 4 Membrane bitumineuse APP DERBIGUM® SP4 FR ou DERBIGUM® NT 4
- 5 Pliages pour l'étanchéité (costière, solin, rive, couvertine...)

\* Les membranes bitumineuses APP sont composées de bitume auquel a été ajouté du polypropylène atactique, un matériau plastomère qui assure la résistance du bitume aux rayons UV, qui lui confère une longue durée de vie et rend sa pose possible même par hautes températures avec un point de fusion à 150 °C.

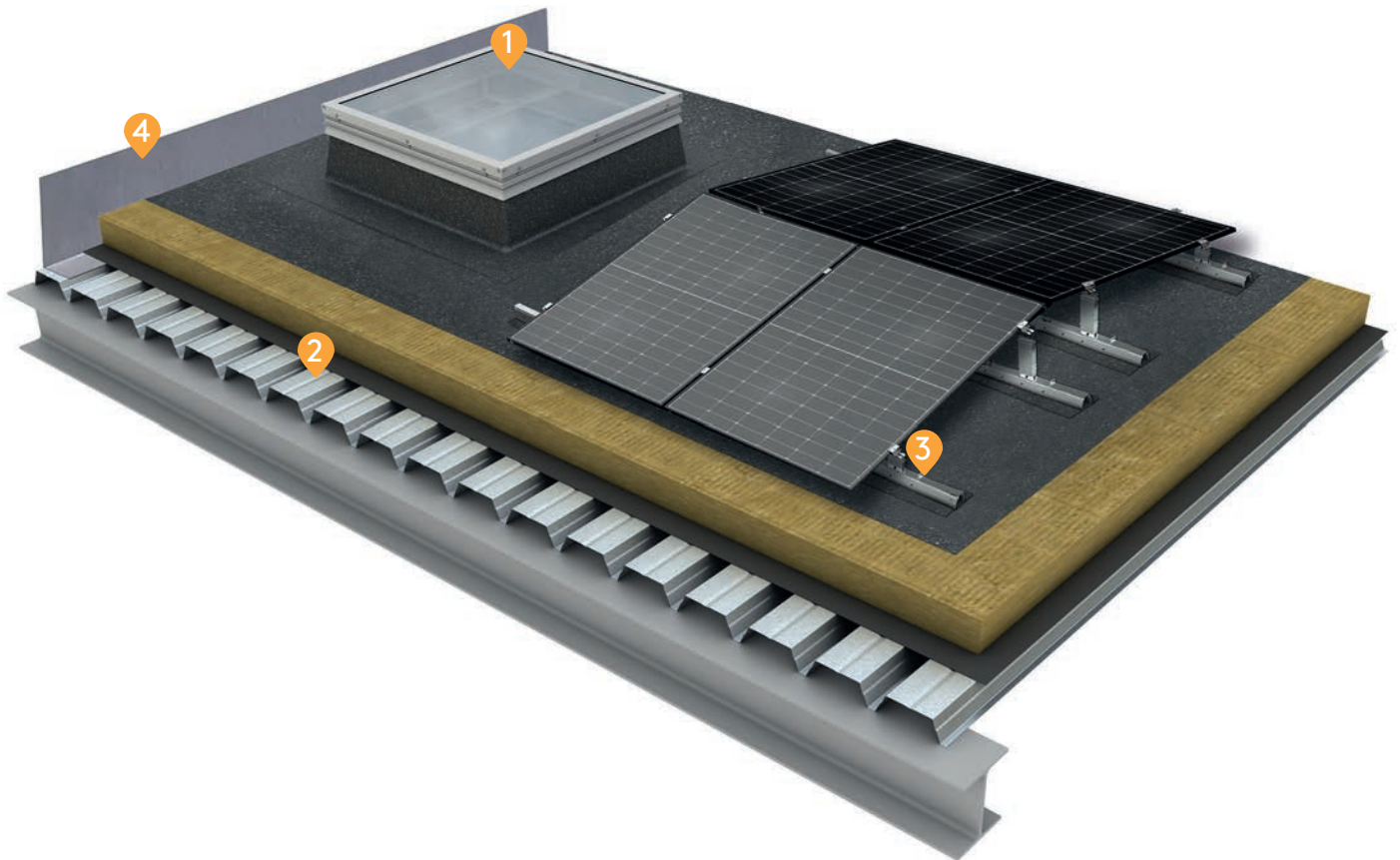
# Complexe d'étanchéité bitumineuse APP\* sous protection lourde sur support maçonné



- 1 Exutoire de fumées Ecofeu Premium Alu 160 PN
- 2 Panneaux fibre de bois rigides STEICOroof dry en un ou deux lits
- 3 Isolant polyisocyanurate Kingspan PANEL PIR AK ou Derbitherm S Alu-T (DERBIGUM By Kingspan)
- 4 Membrane bitumineuse APP DERBIGUM® SP4 FR ou DERBIGUM® NT 4
- 5 Plianges pour l'étanchéité (costière, solin, rive, couverture...)

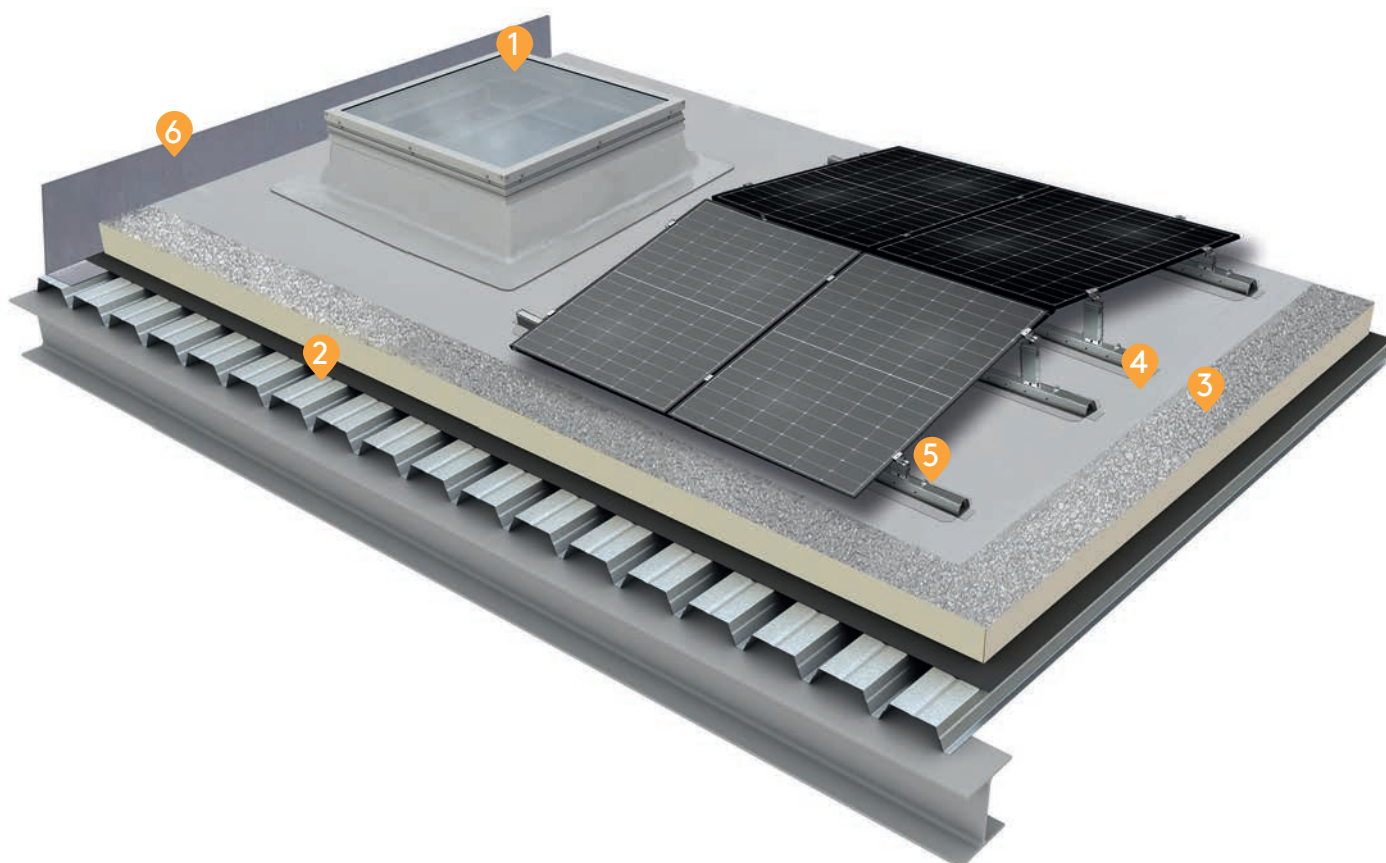
\* Les membranes bitumineuses APP sont composées de bitume auquel a été ajouté du polypropylène atactique, un matériau plastomère qui assure la résistance du bitume aux rayons UV, qui lui confère une longue durée de vie et rend sa pose possible même par hautes températures avec un point de fusion à 150 °C.

# Complexe photovoltaïque sur étanchéité bitumineuse



- 1 Exutoire de fumées Ecofeu Premium Alu 160 PN
- 2 Support d'étanchéité photovoltaïque de la gamme ROOFALTEO® Bitume
- 3 Système de fixation photovoltaïque Roof-Solar Bitume
- 4 Pliages pour l'étanchéité (costière, solin, rive, couverture...)

# Complexe photovoltaïque sur étanchéité synthétique EVA Evalon V



**BACACIER**  
By Kingspan



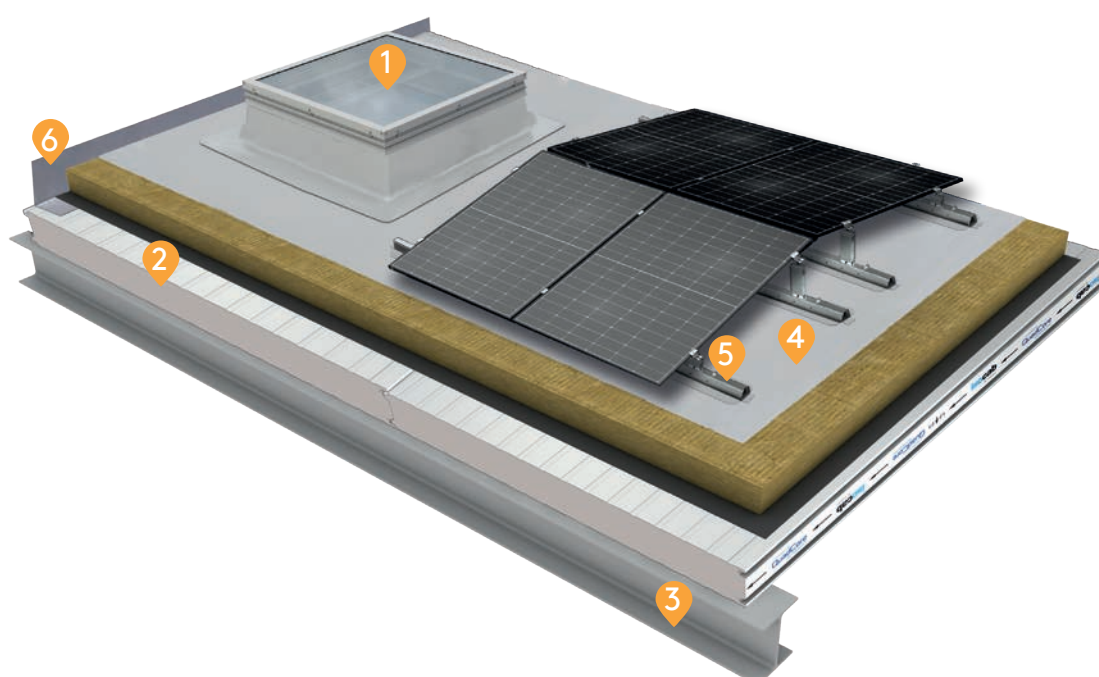
**DERBIGUM**  
By Kingspan

**DOME**  
SOLAR

**IMDE**  
MAISON DE L'ÉTANCHEUR

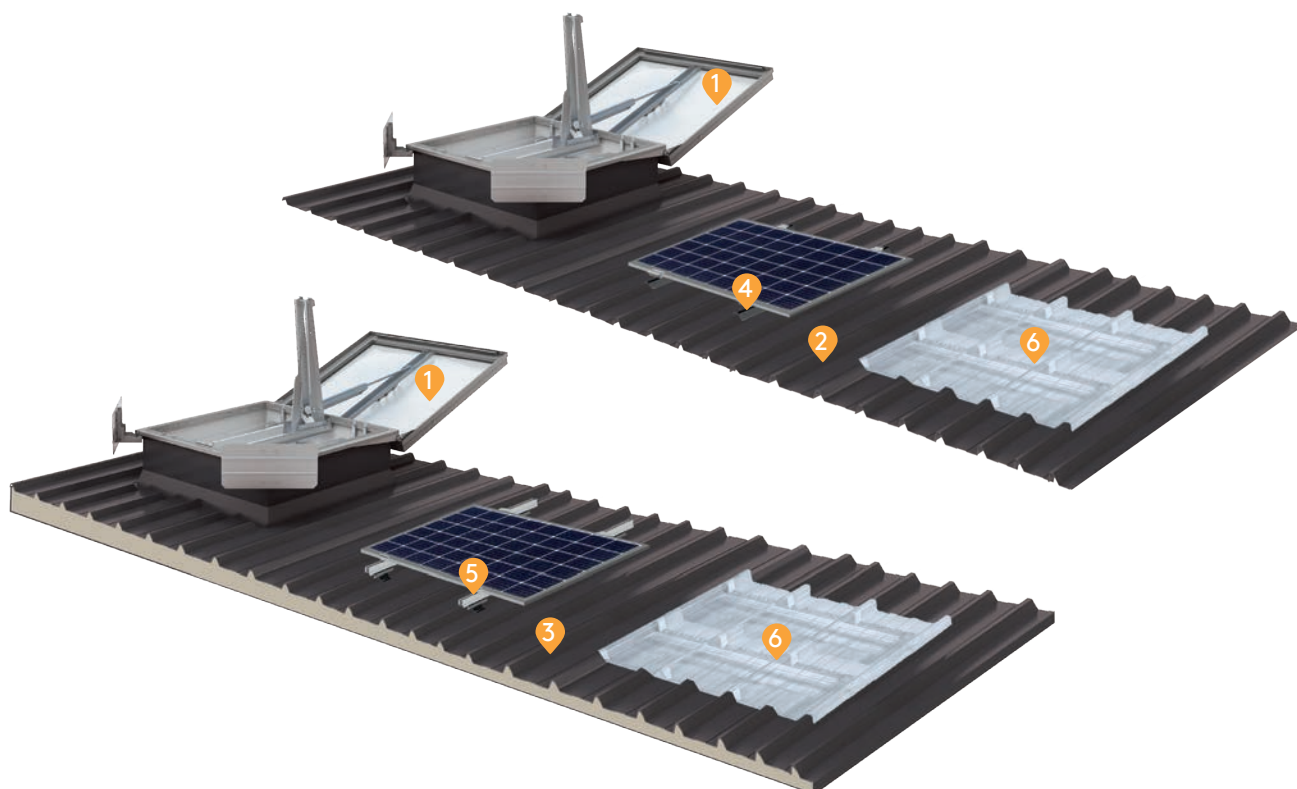
- 1 Exutoire de fumées Ecofeu Premium Alu 160 PN
- 2 Support d'étanchéité photovoltaïque de la gamme ROOFALTEO® Evalon
- 3 Isolation polyisocyanurate Panel PIR ALU-T ou Derbitherm S ALU-T
- 4 Membrane synthétique EVA autoprotégée EVALON® V 1,5
- 5 Système de fixation photovoltaïque Roof-Solar Evalon®
- 6 Plages pour l'étanchéité (costière, solin, rive, couverture...)

# Complexe d'étanchéité pour bâtiment dédié à la logistique du froid à température positive ou négative



- 1 Exutoire de fumées Ecofeu Premium Alu Ecofeu Premium Alu Froid +
- 2 Support d'étanchéité isotherme constitué des panneaux QuadCore Industrial Agro-alimentaire ou Industrial Agro-alimentaire (IND)
- 3 Pannes
- 4 Membrane synthétique EVA autoprotégée EVALON® V 1,5
- 5 Système de fixation photovoltaïque Roof-Solar Evalon®
- 6 Pliages pour l'étanchéité (costière, couverture...)

# Systeme photovoltaïque sur couverture sèche ou panneaux sandwich



**BACACIER**  
By Kingspan



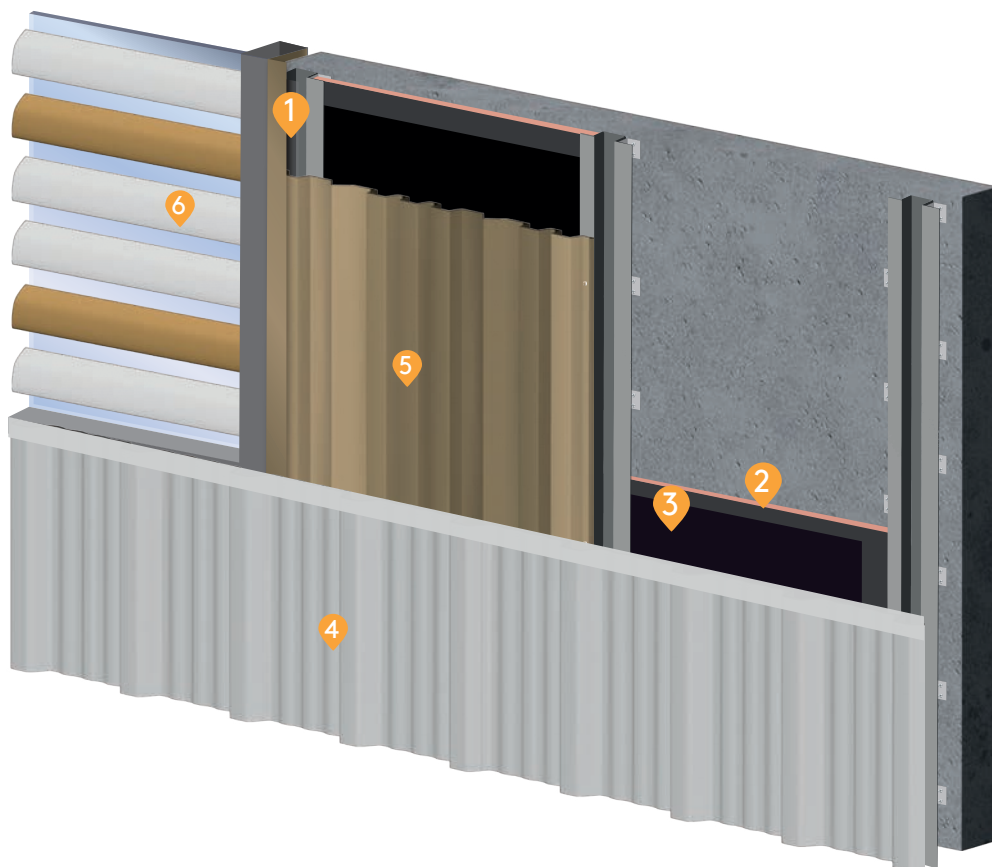
**Onduline**  
Systèmes légers de couverture



- 1 Exutoire de fumées Ecobac 160 PN
- 2 Profil de couverture traditionnelle COVEO 3.45
- 3 Panneau Sandwich de Couverture QuadCore KS1000RW
- 4 Système de fixation photovoltaïque Hélios B<sup>2</sup> pour le profil de couverture traditionnelle COVEO 3.45
- 5 Système de fixation photovoltaïque Kogysun I+ pour le Panneau Sandwich de Couverture QuadCore KS1000RW
- 6 Panneaux translucides en polycarbonate Onduclair<sup>®</sup> Thermo

Pliages de couverture (faiçière, rive...)

# Systeme de façade rapportée isolée



1 Pliage pour I.T.E et façade (rail de départ, écarteur, angles...)



2 Panneau isolant de façade ventilée en mousse résolique Kooltherm® K15 FR



3 Écran pare-pluie ONDUTISS® FACADE 100

4 Profil de bardage en polyester ONDUCLAIR COLOR



5 Profils de bardage architectural de la collection Horizon



6 Brise-soleil SOLARFIN

# Solution de Façade BENCHMARK Karrier Fr



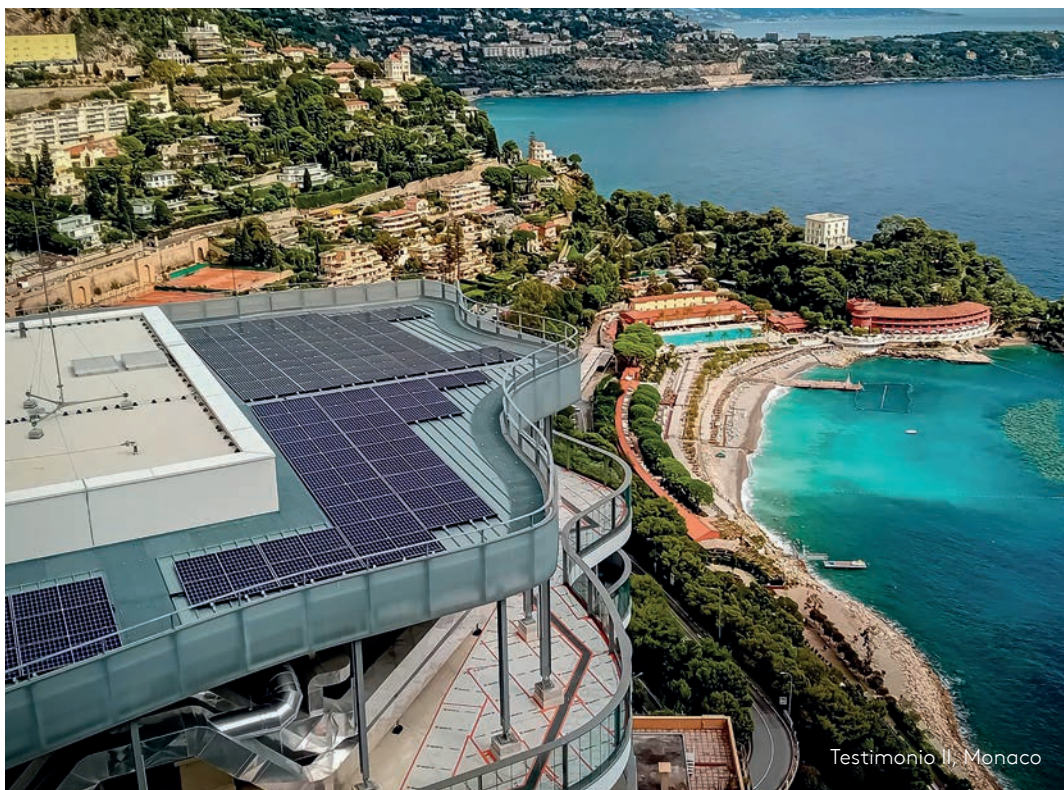
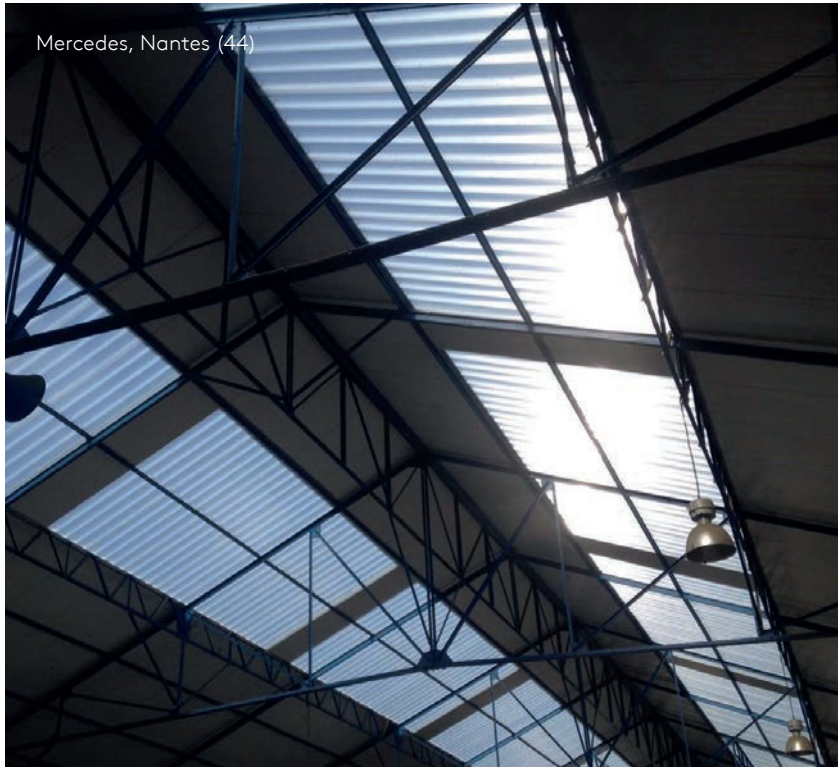
**BACACIER**  
By Kingspan

- 1 La Solution de Façade BENCHMARK Karrier Fr est un système de bardage double peau où le Panneau Sandwich de Façade Gamme QuadCore AWP à fixations cachées fait office de paroi support. Via une ossature secondaire fixée sur ce dernier, une multitude de parements extérieurs peuvent être mis en œuvre.
- 2 Cassette en panneaux composite sur mesure

**MDE**  
MAISON DE L'ÉTANCHEUR

- 3 Pliages de façade et finition (angles, rail de départ...)

# Réalisations





Médiathèque Diderot, Challans (85)



Lahoye Logistique, Etrelles (35)

# Réalisations



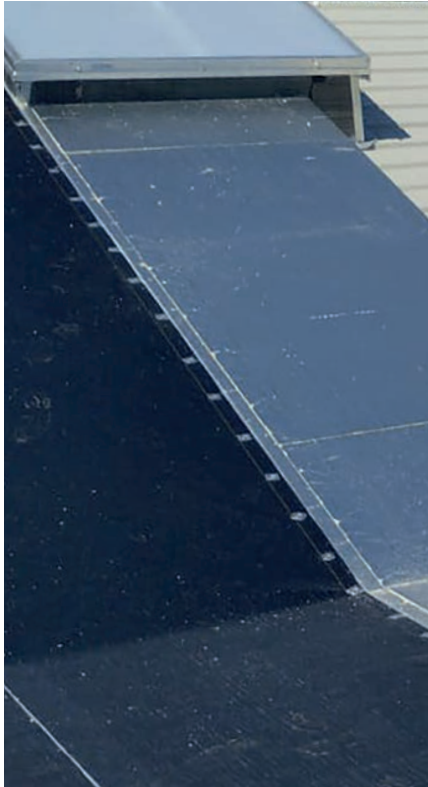
Mavic, Chavanod (74)



STGI, Thiers (63)



Carrosserie Jean Lain, Seynod (74)





# Réalisations





Centre aquatique, Saint-Denis (93)



Basecamp, Lyngby (Danemark)

# Coordonnées

## France

**Bacacier By Kingspan**  
61 avenue du Stade  
63200 Riom  
T : +33 (0) 1 84 16 67 17  
E : [open@bacacier.com](mailto:open@bacacier.com)  
[www.bacacierbykingspan.fr](http://www.bacacierbykingspan.fr)



**Kingspan Insulation SAS**  
61 avenue du Stade  
63200 Riom  
T : +34 972 460 472  
[www.kingspan.com/fr](http://www.kingspan.com/fr)



**Kingspan Light + Air**  
Éclairage, Ventilation,  
Désenfumage naturels  
31 rue Nicéphore Niépce  
69800 Saint Priest  
T : +33 (0) 4 78 96 69 00  
[www.kingspan.fr/kla](http://www.kingspan.fr/kla)



**STEICO France**  
22 rue des Roses  
67170 Brumath  
T : +33 (0) 3 88 11 25 70  
E : [contact@steico.com](mailto:contact@steico.com)  
[www.steico.com/fr](http://www.steico.com/fr)



**Dome Solar**  
3 rue Marie Anderson  
44400 Rezé  
T : +33 (0) 2 40 67 92 92  
[www.dome-solar.com](http://www.dome-solar.com)



**Isocab By Kingspan**  
3 rue Charles Fourier  
59760 Grande Synthe  
T : + 33 (0) 3 28 29 24 40  
[www.isocab.com/fr/fr](http://www.isocab.com/fr/fr)



**La Maison de l'Étancheur**  
89 rue Florent Evrard  
42100 Saint-Etienne  
T : +33 (0) 4 77 81 17 88  
[www.maisondeletancheur.com](http://www.maisondeletancheur.com)



**Onduline**  
4 rue du Bac  
76480 Yainville  
T : + 33 (0) 3 28 29 24 40  
[www.onduline.com/fr](http://www.onduline.com/fr)



**DERBIGUM By Kingspan**  
13 rue Pierre Gilles de Gennes  
69007 Lyon  
T : +33 (0) 4 37 70 79 70  
[www.kingspanetancheite.fr](http://www.kingspanetancheite.fr)



Textes et photographies non-contractuels. Les informations sont données sous réserve d'erreurs typographiques ou de modifications des produits depuis l'impression de ce document. En cas d'incohérence avec des documents officiels plus récents, ceux-ci prévaudront.

