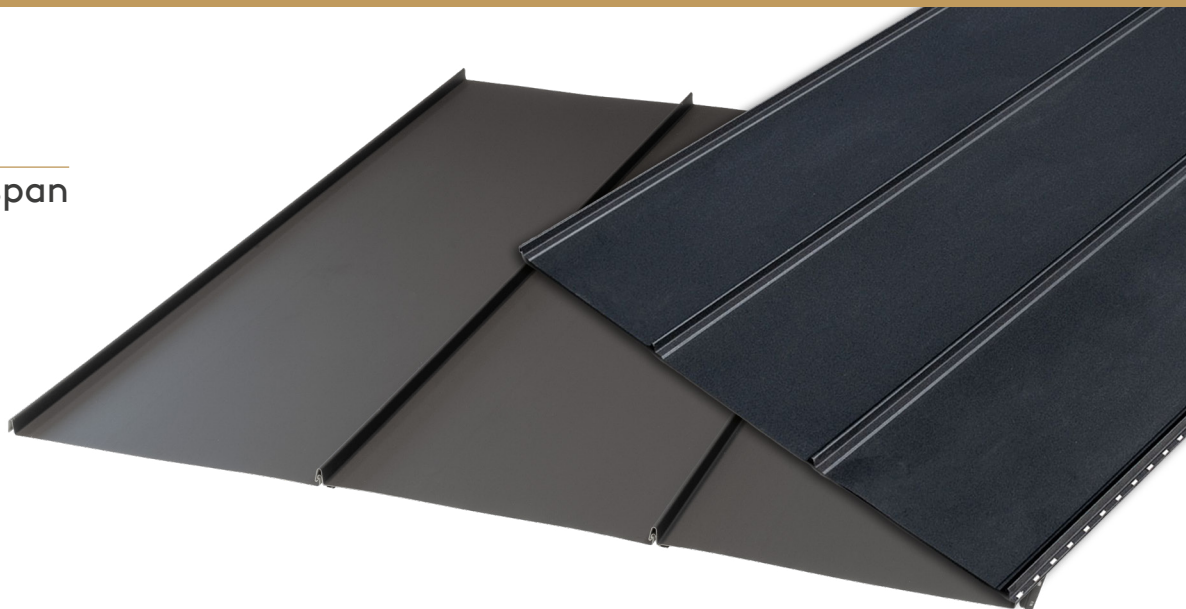


Bacacier By Kingspan



# CLIPEO® Couverture

## Fiche produit

Imitation joint debout «zinc»  
Rapidité de mise en œuvre  
Coloris et revêtements premium



CLIPEO® Couverture est une gamme de profils aspect joint debout. Légers et rapides à poser, ils sont la solution idéale pour tous vos projets de toiture. Proposés en largeur utile 450 ou 500 mm avec une gamme de pliage spécifiques à chacun, vous obtiendrez un rendu parfait.


### Caractéristiques

Matière :	Acier
Épaisseur nominale standard :	0,50* et 0,60 mm
Revêtements standards :	Rock Spirit 35 µm Zinc Spirit 50 µm
Longueur :	De 0,8 à 10 m CLIPEO 450 Couverture De 0,8 à 8 m CLIPEO 500 Couverture



Réf.	Largeur utile	Hauteur
CLIPEO 450 Couverture	450 mm	28 mm
CLIPEO 500 Couverture	500 mm	25,4 mm

\* Uniquement disponible pour le CLIPEO 450 Couverture.

 Comme pour toutes réalisations en joint debout en zinc, l'aspect visuel des plaques et de la toiture peut varier dans le temps.

Documentation digitale  
**FICHE PRODUIT**  
**CLIPEO Couverture**

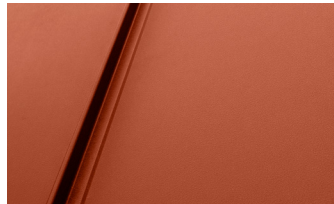
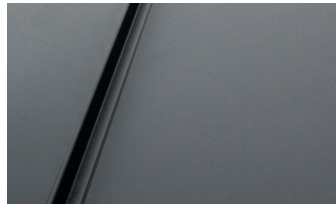


SCANNEZ OU CLIQUEZ SUR LE QR CODE >

**BACACIER®**  
By Kingspan

## Coloris disponibles

### ROCK SPIRIT 35µm - Aspect mat texturé

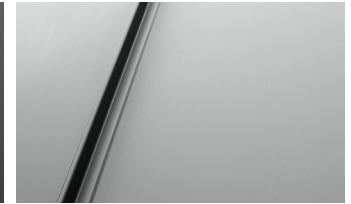


**GRIS GRAPHITE**  
RAL 7016  
0,50\* / 0,60 mm

**ROUGE TERRACOTTA**  
RAL 8004  
0,50\* / 0,60 mm

\*Épaisseur nominale uniquement disponible pour le CLIPEO 450 Couverture.

### ZINC SPIRIT 50µm - Aspect mat imitation zinc



**NERRO 0104**  
0,60 mm

**AZURO 0102**  
0,60 mm

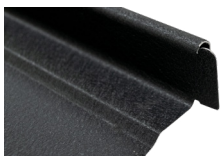
## Options CLIPEO 450 Couverture



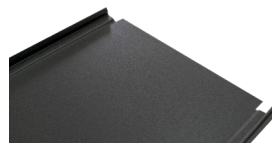
Rainures centrales



Pli bas de pente

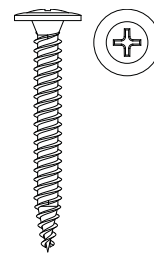


Capuchon joint

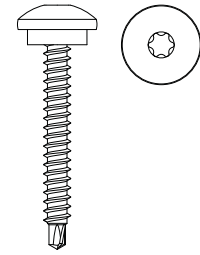


Pré-découpe pour relevé au faitage

## Fixations



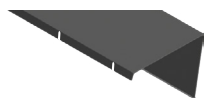
**Fixation des profils**  
Vis 4,8 x 40  
à tête extra-plate



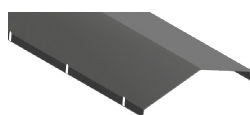
**Fixation des accessoires**  
Vis 6,3 x 25  
à tête laquée et bombée

## Pliages et finitions - Couverture

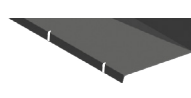
Épaisseur nominale standard : 0,50 ou 0,60 mm  
Longueur utile crantée : 1800 mm pour le CLIPEO 450  
Longueur utile non crantée : 2000 mm pour le CLIPEO 500  
Longueur hors-tout : 2100 mm



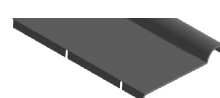
Faîtière simple crantée



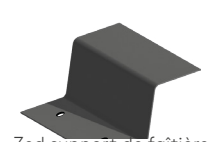
Faîtière double crantée



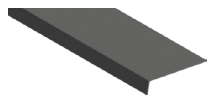
Faîtière contre-mur crantée



Demi faîtière à boudin crantée



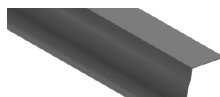
Zed support de faîtière  
Longueur 150 mm - Acier 1,50 mm



Bande d'égout



Bande d'égout avec pli bas de pente



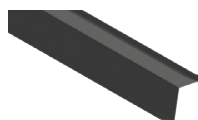
Rive simple



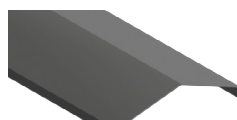
Rive contre-mur



Zed support de rive  
Longueur 3000 mm - Acier 1,50 mm



Solin



Arêtier



Noue



Ressaut cranté

**Autres finitions**  
Pliages sur-mesure,  
tôles planes  
et accessoires  
sur demande...

## Coordonnées

France  
Bacacier By Kingspan  
61 avenue du Stade  
63200 Riom  
T: +33 (0) 1 84 16 67 17  
E: open@bacacier.com  
www.bacacier.com

Ce document est non contractuel. Les renseignements techniques qui y figurent sont donnés à titre indicatif et n'engagent en aucun cas notre responsabilité. En cas d'incohérence avec des documents officiels plus récents, ceux-ci prévalent.

Version 04/02/2026

**BACACIER**<sup>®</sup>  
By Kingspan