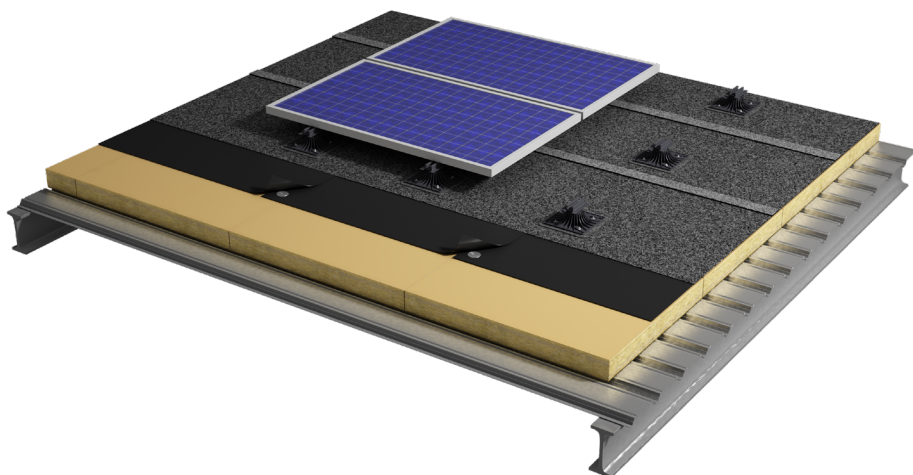


Bacacier By Kingspan



# SOPRALTEO®

## Fiche produit

Longueurs sur-mesure

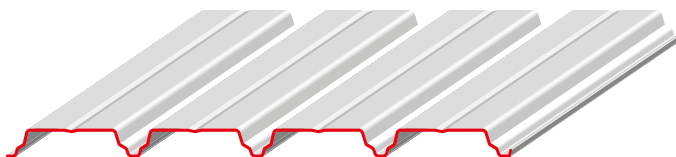
4 profils disponibles

Option perforée

Produit économique et résistant

SOPRALTEO® est une gamme de tôles d'acier nervurées qui permet de concevoir une toiture étanchée compatible avec l'installation d'une centrale photovoltaïque (PV Ready) avec les systèmes d'intégration "SOPRASOLAR FIX EVO – TAN DTU, SOPRASOLAR FIX EVO TILT – TAN DTU" et "SOPRASOLAR FIX EVO – PVC/TPO, SOPRASOLAR FIX EVO TILT – PVC/TPO" de la société SOPRASOLAR. Cette gamme se décline en fonction du type de membrane en version SOPRALTEO® Bitume, SOPRALTEO® PVC et SOPRALTEO® TPO.

Les tôles d'acier nervurées de la gamme SOPRALTEO® sont disponibles en plusieurs hauteurs pour s'adapter aux différentes portées et charges.



Réf.		Hauteur	Largeur utile	Option perforée
SOPRALTEO® Bitume <sup>(1)</sup>	SOPRALTEO 42.1010 Bitume	42 mm	1010 mm	
	SOPRALTEO 49.950 Bitume	49 mm	950 mm	
	SOPRALTEO 59.900 Bitume	59 mm	900 mm	
	SOPRALTEO 73.780 Bitume	73 mm	780 mm	En place
SOPRALTEO® PVC <sup>(2)</sup>	SOPRALTEO 42.1010 PVC	42 mm	1010 mm	
	SOPRALTEO 49.950 PVC	49 mm	950 mm	
	SOPRALTEO 59.900 PVC	59 mm	900 mm	
	SOPRALTEO 73.780 PVC	73 mm	780 mm	En place
SOPRALTEO® TPO <sup>(2)</sup>	ROOFALTEO 42.1010 TPO	42 mm	1010 mm	
	ROOFALTEO 49.950 TPO	49 mm	950 mm	
	ROOFALTEO 59.900 TPO	59 mm	900 mm	
	ROOFALTEO 73.780 TPO	73 mm	780 mm	En place

### Caractéristiques

Épaisseur nominale standard : 0,75 et 1,00 mm

Revêtement standard : Galva  
Polyester 15 µm  
(autres revêtements sur demande)

Options\* :



Option perforée

\* Uniquement disponible pour SOPRALTEO 73.780 Bitume et SOPRALTEO 73.780 PVC

<sup>(1)</sup> Adapté au système d'intégration « SOPRASOLAR FIX EVO – TAN DTU, SOPRASOLAR FIX EVO TILT – TAN DTU ».

<sup>(2)</sup> Adapté au système d'intégration « SOPRASOLAR FIX EVO – PVC/TPO, SOPRASOLAR FIX EVO TILT – PVC/TPO ».



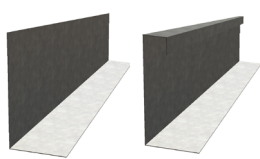
**BACACIER®**  
By Kingspan

## Pliages et finitions

Épaisseur nominale standard de 0,75 à 2 mm galvanisé



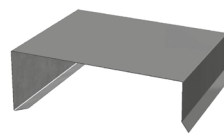
Costière



Costière biaise



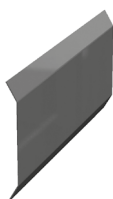
Costière de voûte



Couvertine



Bande de faîtage



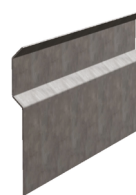
Bande de serrage



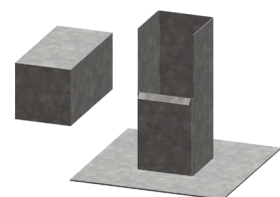
Bande de rive



Joint de dilatation



Solin



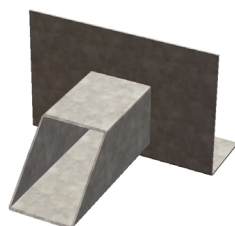
Crosse frigo avec  
couvercle amovible



Naissance tronconique



Naissance droite



Évacuation des eaux  
pluviales

**Autres pliages**  
sur-mesure disponibles  
sur demande...

## Fixations

<b>Fixation sur éléments acier</b>	Vis avec rondelle ou collerette
<b>Fixation sur éléments bois</b>	Tirefonds ou Vis
<b>Couture</b>	Vis de coutureage ou rivets

DOC. DIGITALE >>



SCANNEZ LE CODE

SOLUTION **PHOTOVOLTAÏQUE**  
SUR TOITURE ÉTANCHÉE



## Coordonnées

France  
Bacacier By Kingspan  
61 avenue du Stade  
63200 Riom  
T: +33 (0) 1 84 16 67 17  
E: open@bacacier.com  
www.bacacierbykingspan.fr

Ce document est non contractuel. Les renseignements techniques qui y figurent sont donnés à titre indicatif et n'engagent en aucun cas notre responsabilité.  
En cas d'incohérence avec des documents officiels plus récents, ceux-ci prévalent.

Version 16/04/2025

**BACACIER**®  
By Kingspan