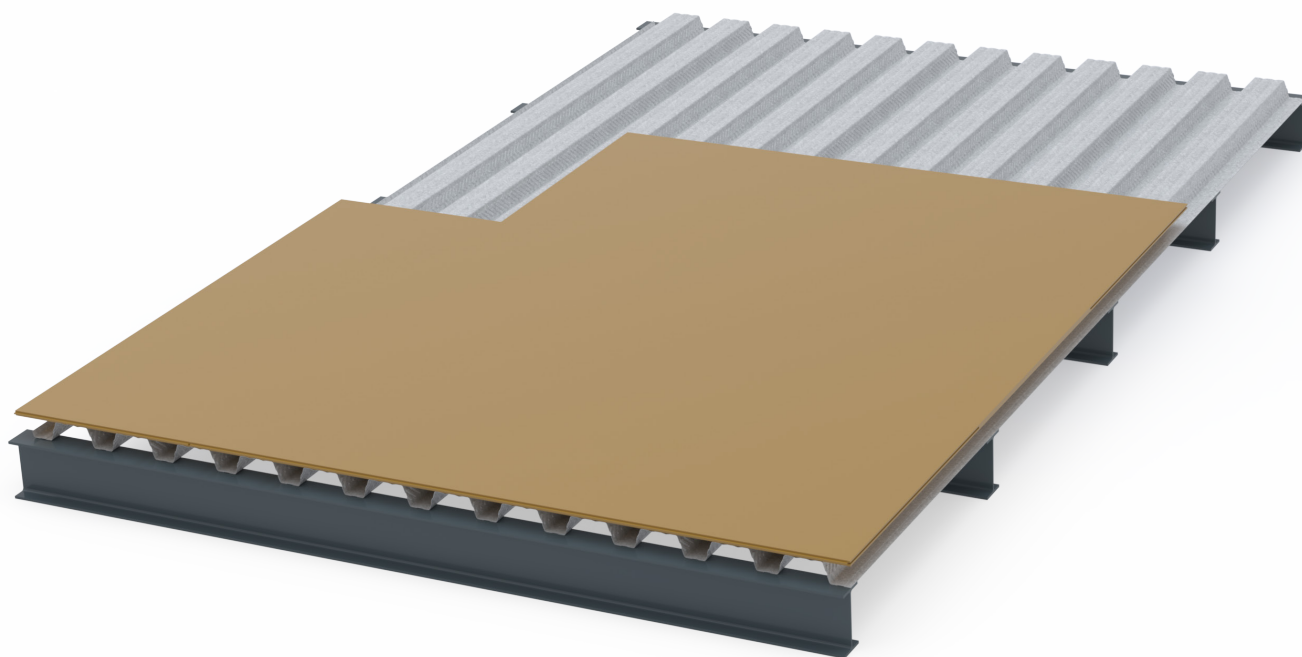


Bacacier By Kingspan



# PLANCHER SEC WOODEO®

## Mise en oeuvre

---

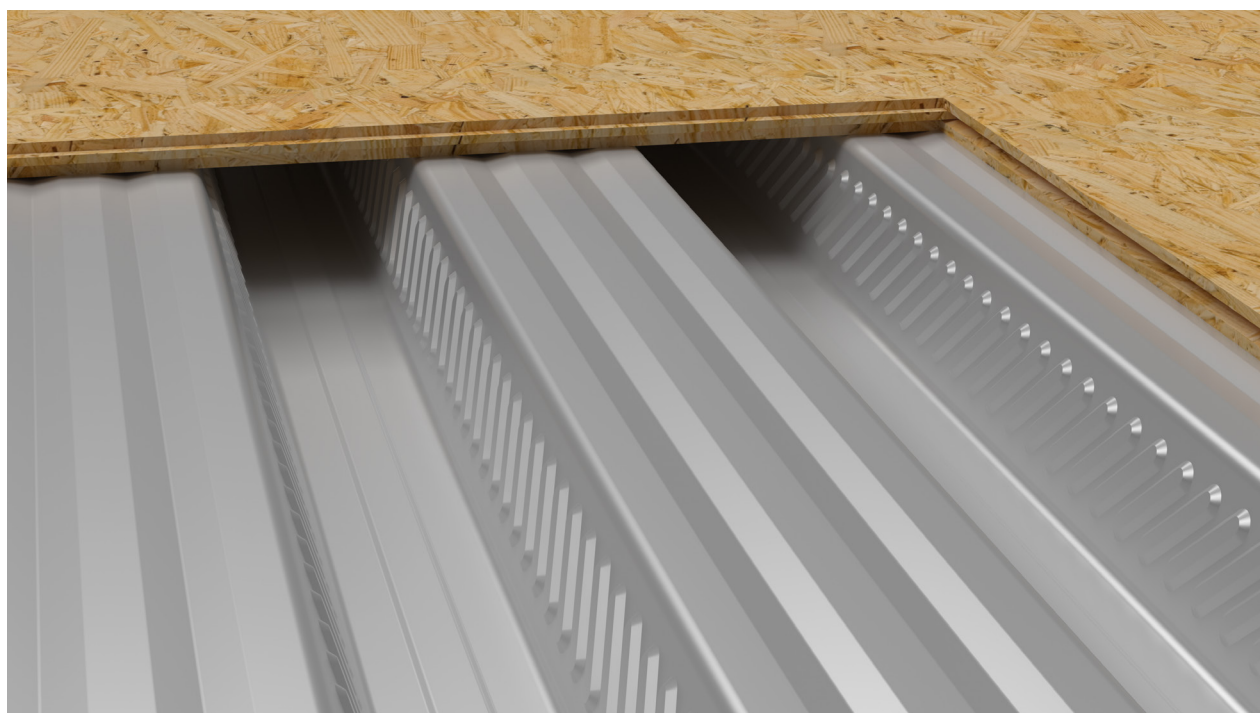
## PRINCIPE DE BASE / PRÉSENTATION

Un plancher sec est une tôle d'acier profilée à froid utilisée comme support d'un platelage, en bois ou en aggloméré, apportant la rigidité nécessaire au complexe.

Cette typologie de solution permet la réalisation d'un plancher technique léger et rapide à mettre en œuvre. Son utilisation en rénovation est également appréciée pour sa grande flexibilité.

Il est possible de réaliser des faux plafonds sous les planchers secs. Le système de fixation par suspentes traversant la tôle en fond d'onde est possible.

L'utilisation des tôles d'acier WOODEO® en tant que plancher sec est destinée aux locaux intérieurs d'hygrométrie faible et moyenne.



## RÈGLES DE POSE

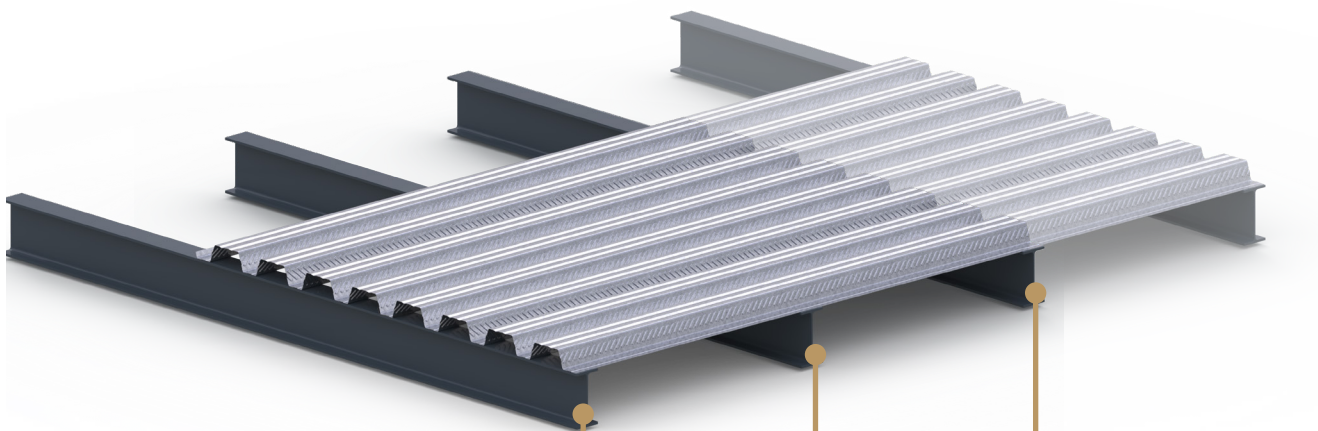
Les tôles d'acier WOODEO® se posent sur des solives en acier ou en bois. L'écartement des solives est à adapter en fonction des charges uniformément réparties à reprendre et de la tôle d'acier utilisée.

Les tableaux de charges sont disponibles dans les fiches techniques des WOODEO 60 et 80.

La mise en œuvre des tôles d'acier WOODEO® s'effectue sans recouvrement transversal avec une pose bout à bout.

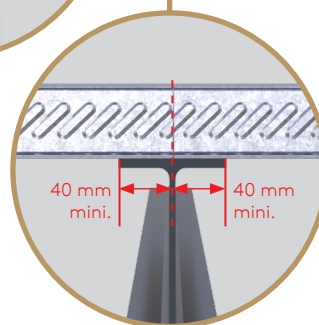
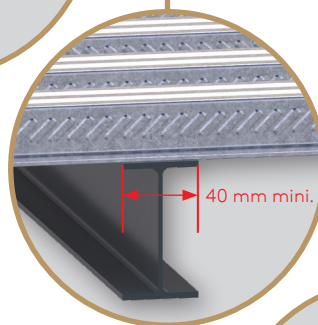
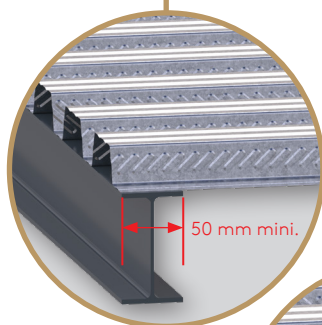
# RÈGLES DE POSE

SUR SOLIVE EN ACIER >



Les largeurs d'appui minimales des tôles d'acier WOODEO® sont de :

- 50 mm au droit d'un appui d'extrémité.
- 40 mm au droit d'un appui intermédiaire.
- 80 mm au droit d'un appui recevant deux extrémités de tôle d'acier.



Les fixations à utiliser pour ce type de support sont les suivantes :

Fixation dans le support



Clou  
Ø 4,5 x 21 mm



Vis  
Ø 6,3 x 22 mm

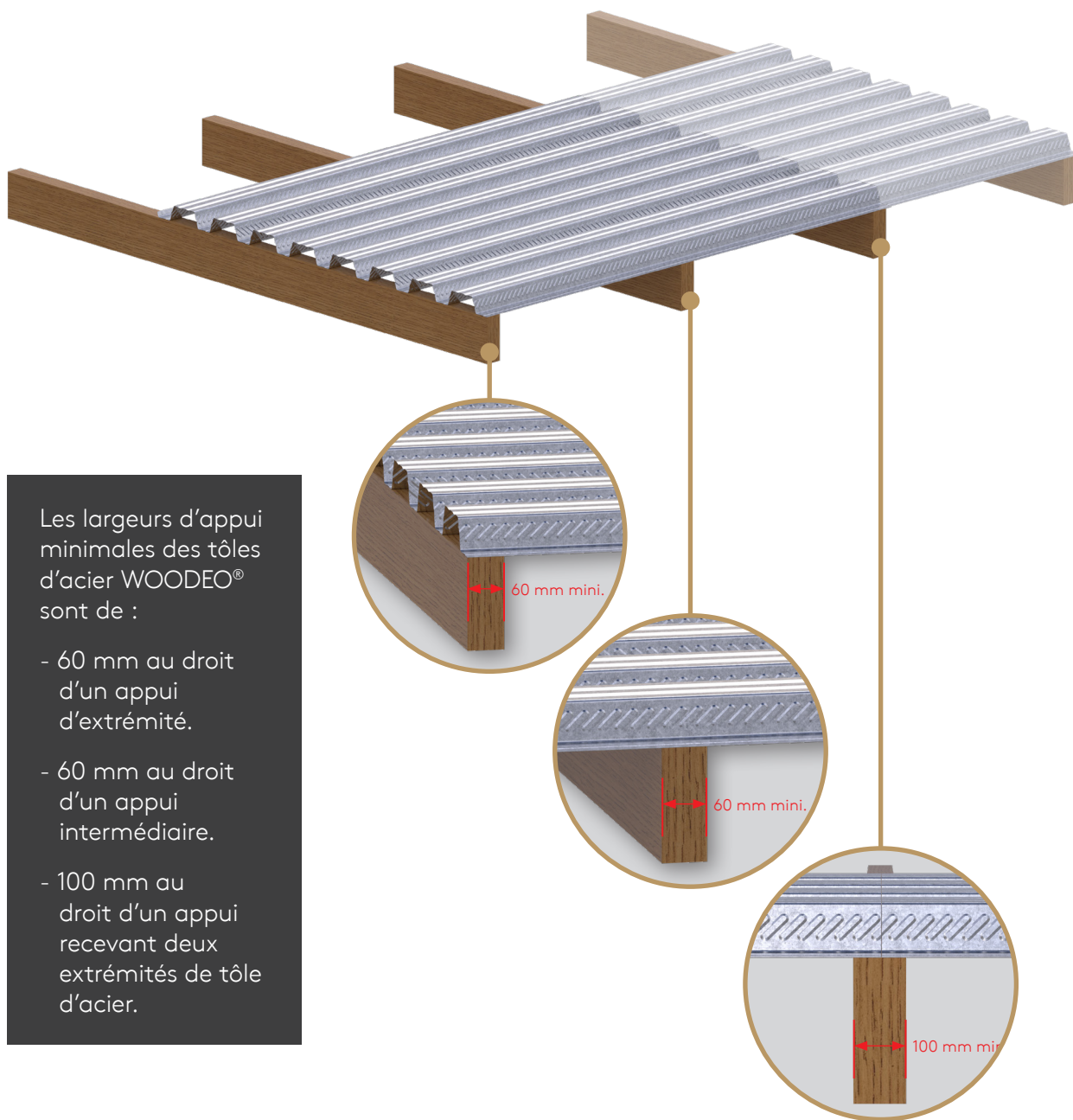
Couturage (tous les mètres)



Vis  
Ø 4,8 x 17 mm

# RÈGLES DE POSE

SUR SOLIVE EN BOIS >



Les fixations à utiliser pour ce type de support sont les suivantes :

## Fixation dans le support



Tirefond à visser  
Ø 8 x 60 mm



Vis à bois  
Ø 6,5 x 63 mm

## Couturage (tous les mètres)

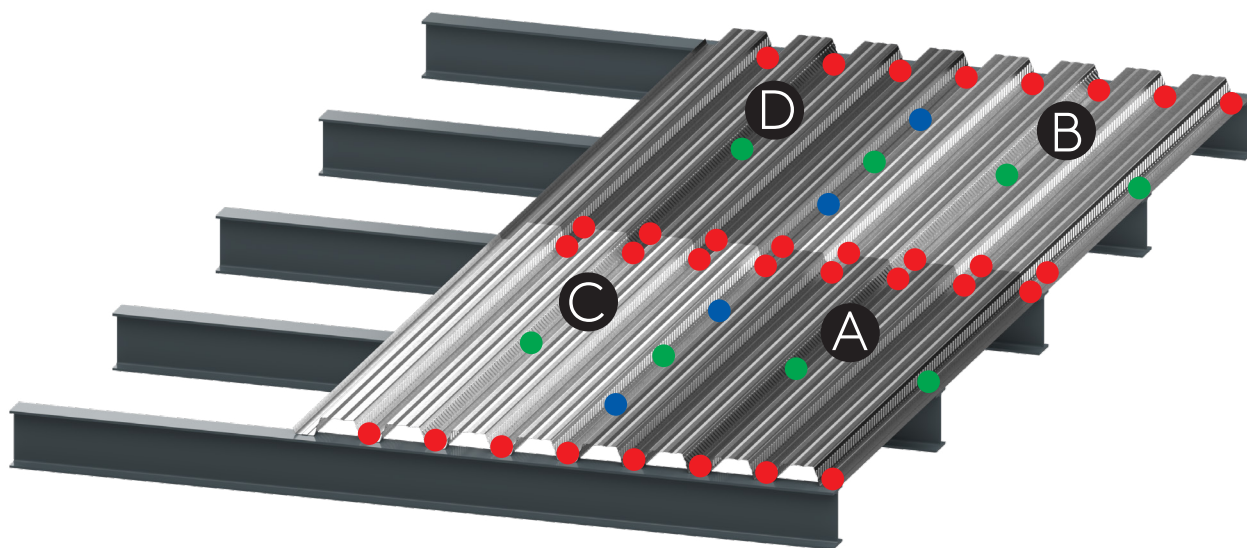


Vis  
Ø 4,8 x 17 mm

## POSE ET FIXATION DES TÔLES D'ACIER WOODEO® À L'OSSATURE

La pose des tôles d'acier WOODEO® s'effectue de la manière suivante :

- Pose de la tôle A sur les appuis et fixation sur ces derniers.
  - Pose de la tôle B (idem tôle A).
  - Pose de la tôle C (idem tôle A) puis couturage des tôles A et C.
  - Pose de la tôle D (idem A) puis couturage des tôles B et D.
  - Etc...
- Les tôles d'acier WOODEO® sont fixées sur chaque appuis d'extrémité, en fond de nervure et à raison d'une fixation par nervure.
  - Les tôles d'acier WOODEO® sont fixées sur chaque appuis intermédiaire, en fond de nervure et à raison de 2 fixations minimum par largeur utile de tôle.
  - Les tôles d'acier WOODEO® sont couturées entre elles à raison d'une vis tous les mètres.





# POSE ET FIXATION DU PLATELAGE BOIS

## PLATELAGE BOIS >

La tôle d'acier WOODEO sert de support métallique au platelage bois au sens de la norme NF P 63-203-1-1 : Novembre 2004 (DTU 51.3).

Les platelages bois à utiliser sont ceux définis au paragraphe 5.4.5.2 de cette norme et repris ci-dessous.



**Panneaux de particules et MDF**

Épaisseur minimale de 16 mm



**Panneaux de contreplaqué**

Épaisseur minimale de 10 mm

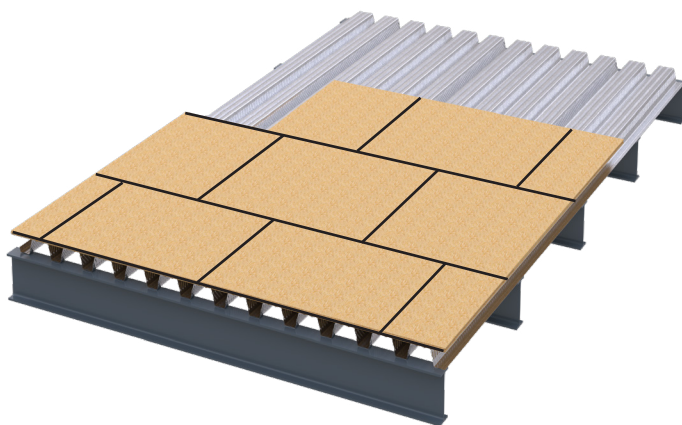


**Panneaux OSB**

Épaisseur minimale de 12 mm



Les panneaux doivent être usinés sur les 4 rives.

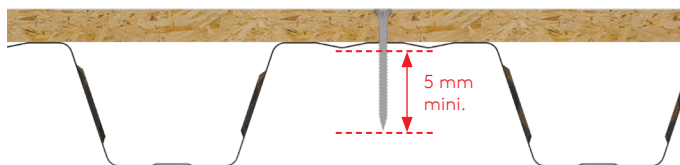


Les panneaux sont posés perpendiculairement aux nervures des tôles d'acier WOODEO® à joints décalés. Ils sont assemblés sans jeu et collés.

Un jeu de 10 mm doit être aménagé en périphérie du platelage bois.

Nous conseillons de limiter les zones solidaires à des surfaces de 30 m².

Une couche intermédiaire continue de désolidarisation ayant une compressibilité de classe SC1 peut être mis en œuvre pour améliorer l'isolation acoustique vis-à-vis des bruits d'impact.



La fixation des panneaux s'effectue dans les plages des tôles d'acier WOODEO® en respectant les dispositions de la norme NF P 63-203-1-1 : Novembre 2004 (DTU 51.3).

Le filetage des vis doit dépasser d'au moins 5 mm en dessous des tôles d'acier et les têtes de vis sont noyées dans le panneau et mastiquées.

Concernant le type de vis à utiliser, veuillez contacter un fabricant de fixations, tels qu'ETANCO, FAYNOT ou SFS INTEC.



## Coordonnées

France  
Bacacier  
61 avenue du Stade  
63200 Riom  
T: +33 (0) 1 84 16 67 17  
E: [open@bacacier.com](mailto:open@bacacier.com)  
[www.bacacier.com](http://www.bacacier.com)

Ce document est non contractuel. Les renseignements techniques qui y figurent sont donnés à titre indicatif et n'engagent en aucun cas notre responsabilité.  
En cas d'incohérence avec des documents officiels plus récents, ceux-ci prévaudront.

Version 17/03/2025

